



Инструкция

по настройке ADSL-модемов

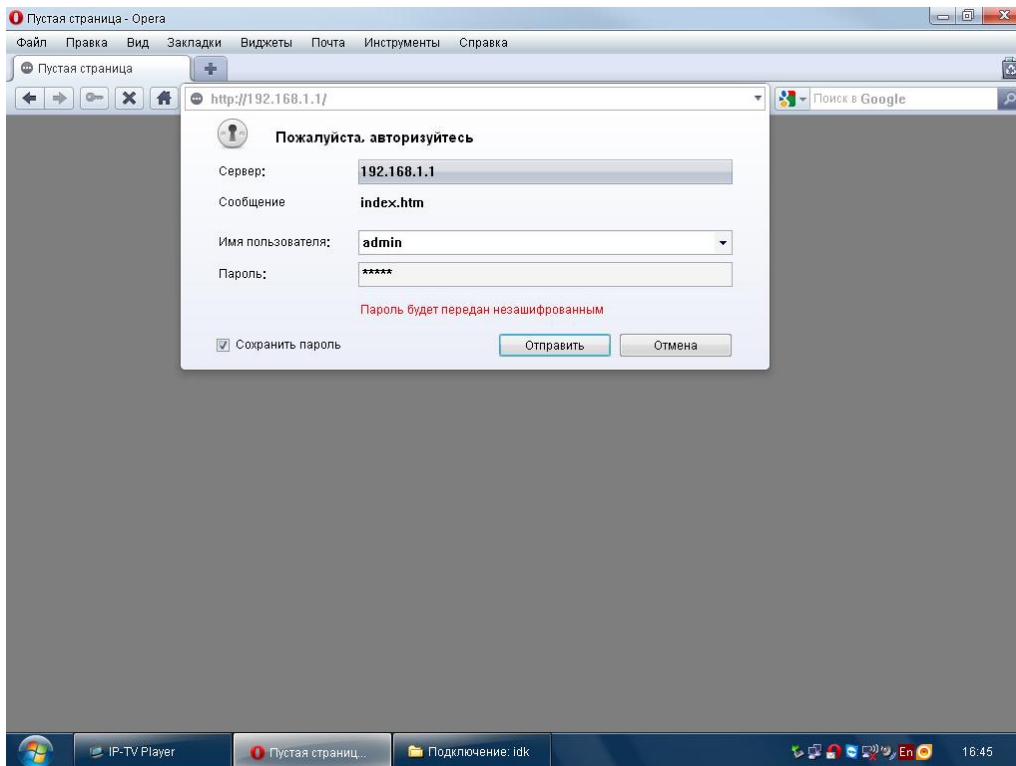
ADE 3400-4400v4



Для настройки модемов Planet 3400-4400v4 на услуги «Интернет дома» (по ADSL) в режиме router, и «IDC-TV» необходимо выполнить следующие действия:

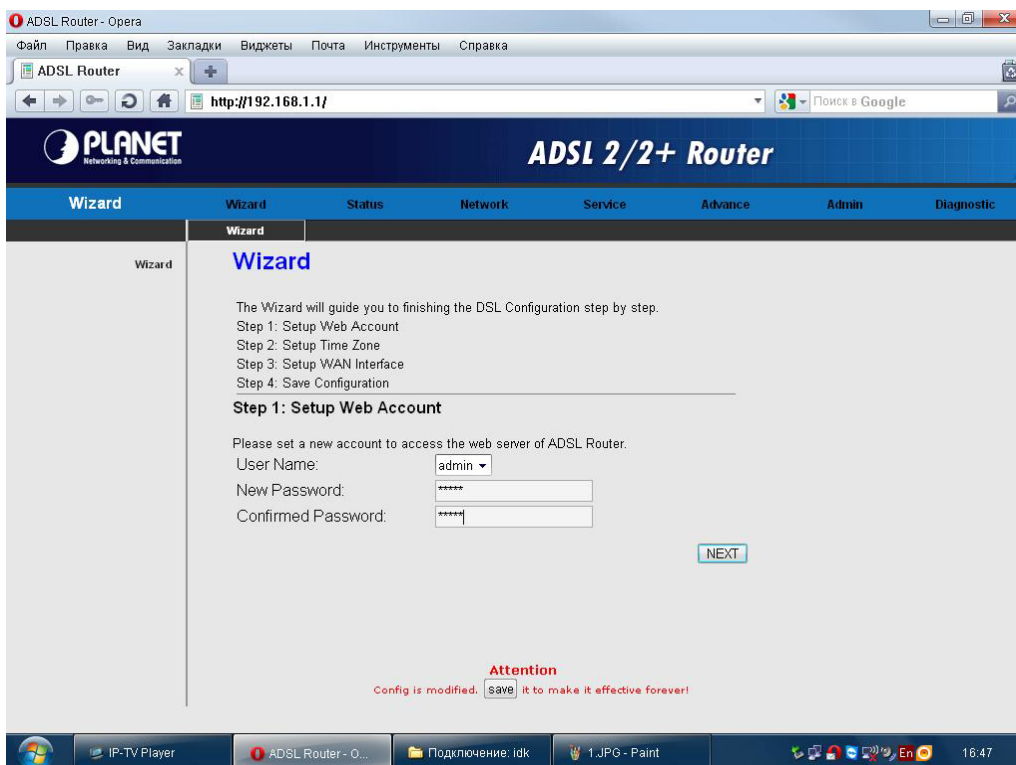
Запустите ваш браузер и в адресной строке введите адрес модема – «192.168.1.1».

Введите имя пользователя и пароль авторизации (по умолчанию Имя пользователя: «admin», Пароль «admin»)

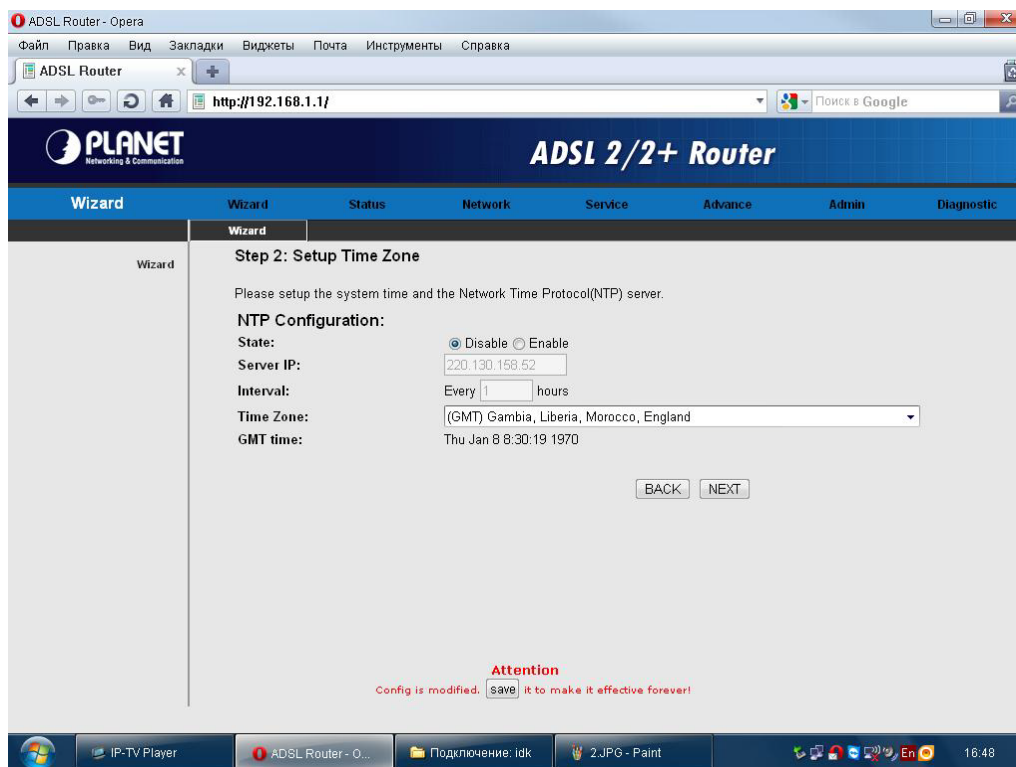


Откроется окно, в котором отобразится мастер настройки модема.

На первом шаге Вам предлагается ввести новый пароль для доступа к модему. Его можно оставить стандартным «admin». Затем нажимаем кнопку «Next»



На следующей странице отображаются необязательные параметры настройки, этот шаг можно пропустить нажав еще раз кнопку «Next».



На третьем шаге необходимо настроить параметры подключения к сети интернет.

Выставляем следующие параметры:

VPI – 0 (для Тирасполя!)

VCI – 35

Encapsulation – LLC/SNAP

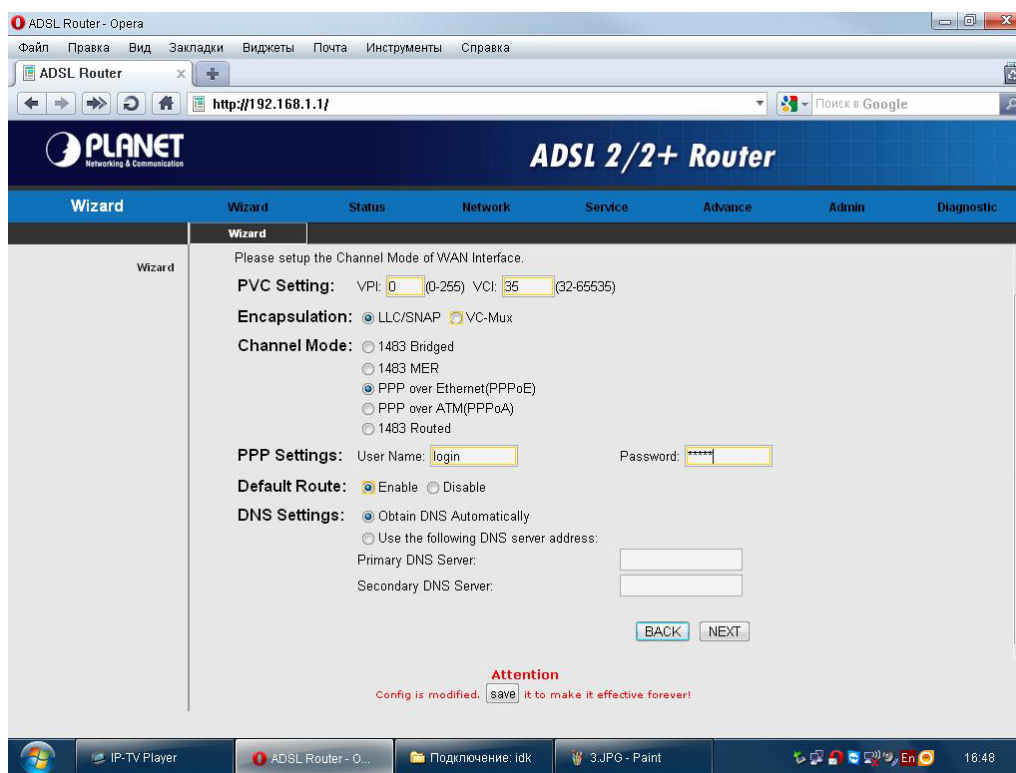
Channel mode – PPP over Ethernet

User name – «Ваш логин»

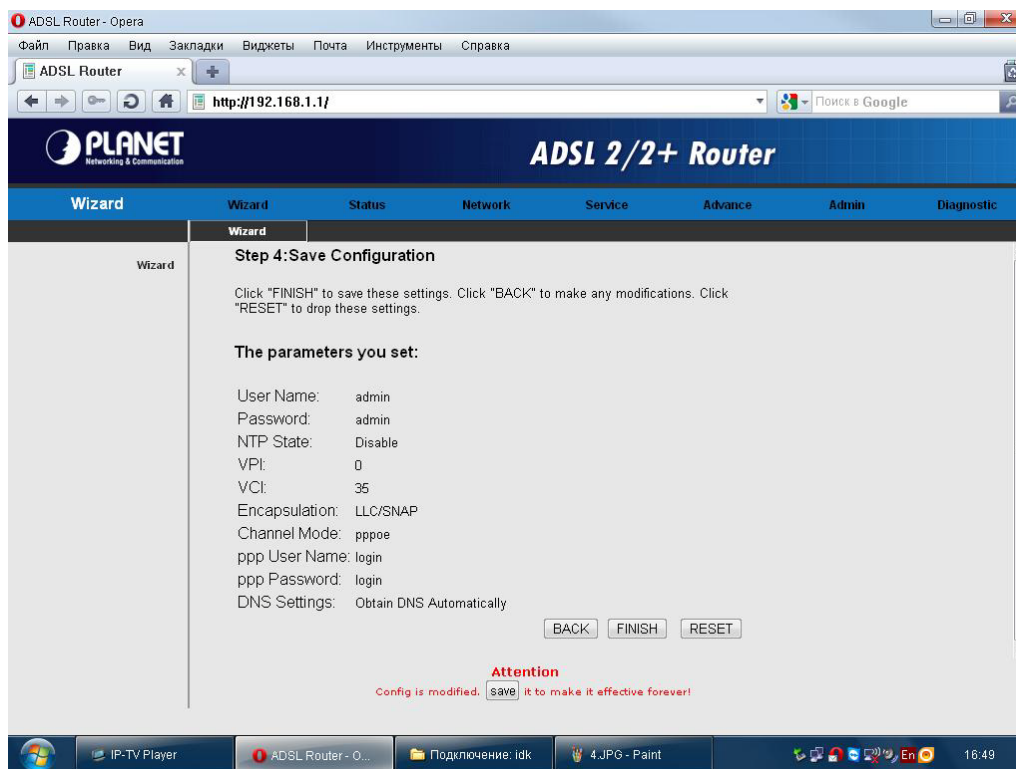
Password – «Ваш пароль»

Default route – Enable

Далее нажимаем кнопку «Next»



На следующей странице можно проверить все введенные параметры. После проверки нажимаем «FINISH»



Для настройки услуги IDC-TV перейдите во вкладку «Network» и выберите подкатегорию «WAN»

На открывшейся странице вводим следующие параметры:

VPI – 0 (для Тирасполя!)

VCI – 41

Channel mode – 1483 MER

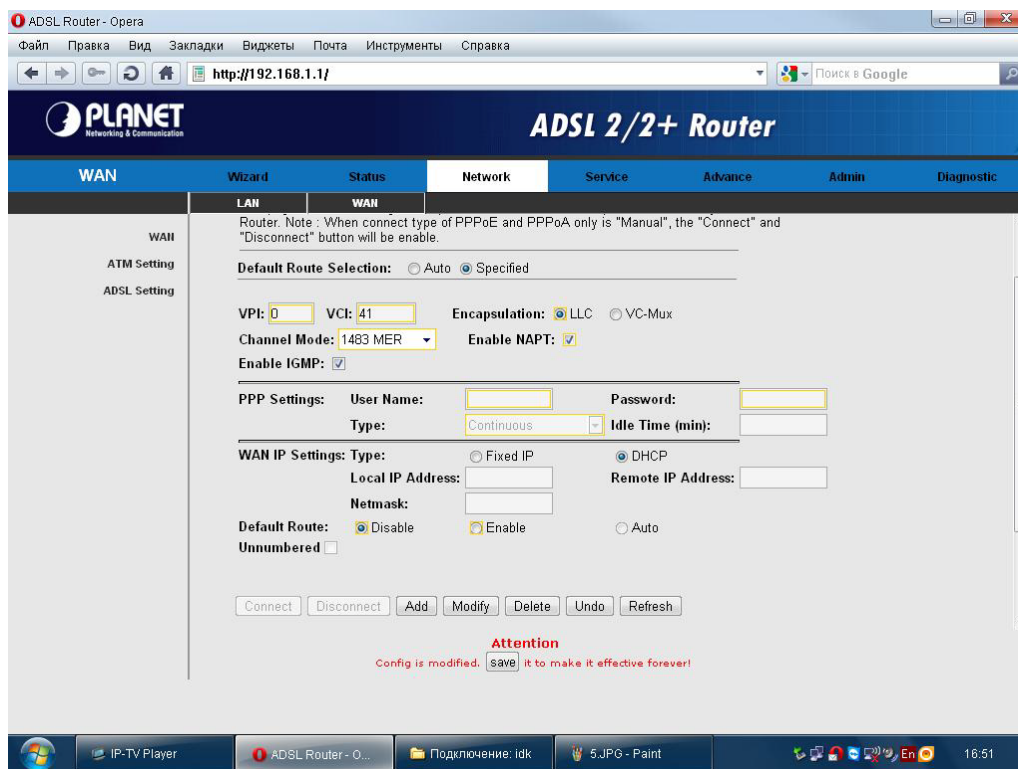
Enable IGMP – ставим флажок

Enable NAPT – ставим флажок

WAN IP Settings – DHCP

Default Route – Disable

После того как все параметры выставлены нажимаем кнопку «Add»



После настройки всех основных параметров переходим во вкладку «Service» и выбираем подкатегорию «IGMP Proxy» и выставляем дополнительные параметры:

IGMP Proxy – Enable

Multicast allowed – Enable

Robust Count – 2

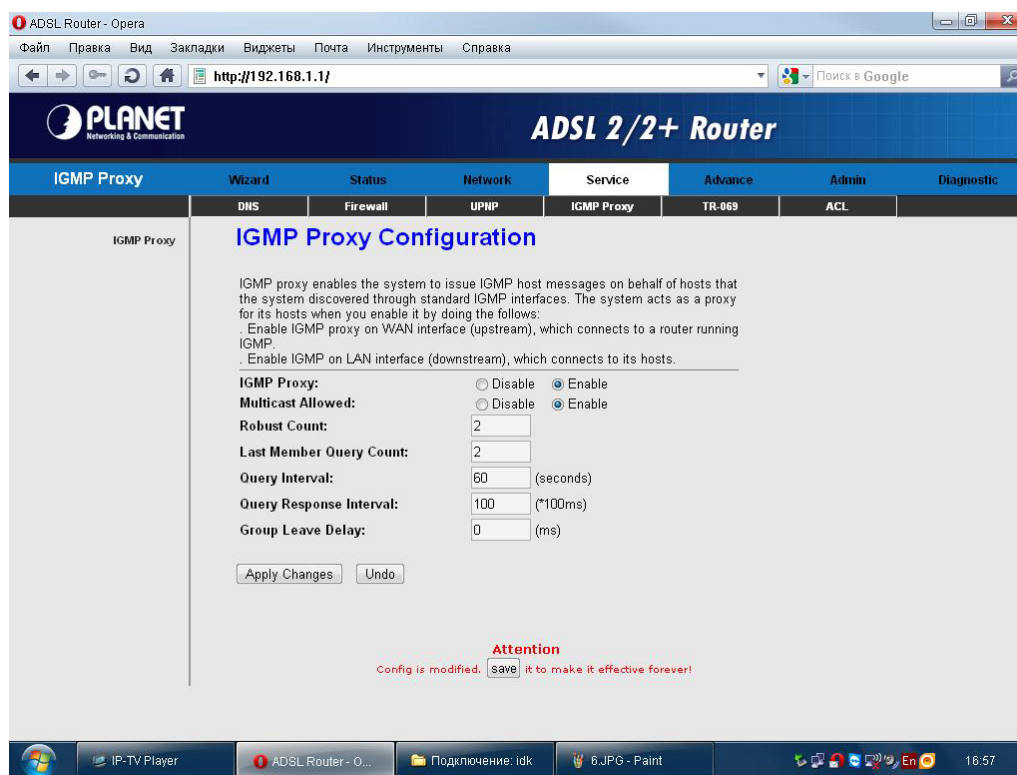
Last Member Query Count – 2

Query interval – 60

Query Response Interval – 100

Group Leave Delay – 0

Затем нажмите кнопку «Apply Changes». После применения настроек нажмите кнопку «save» для сохранения настроек в памяти модема.



Ваш модем готов к использованию, приятной работы.