

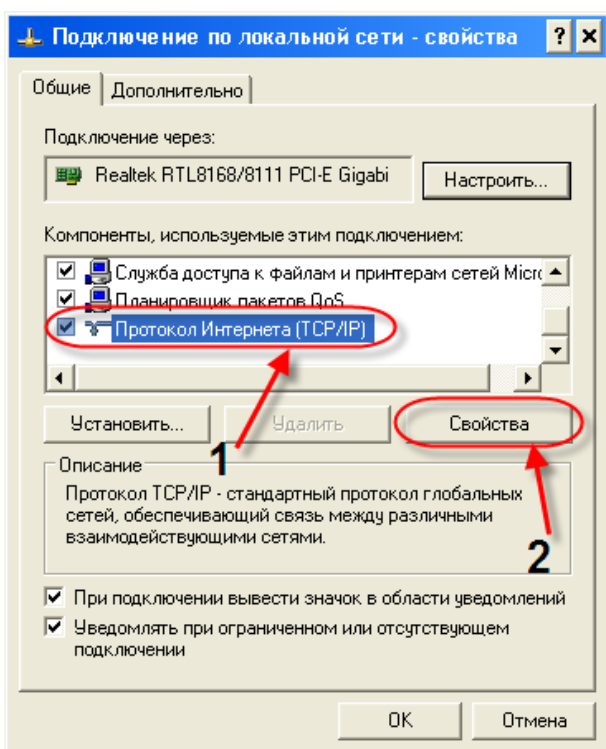
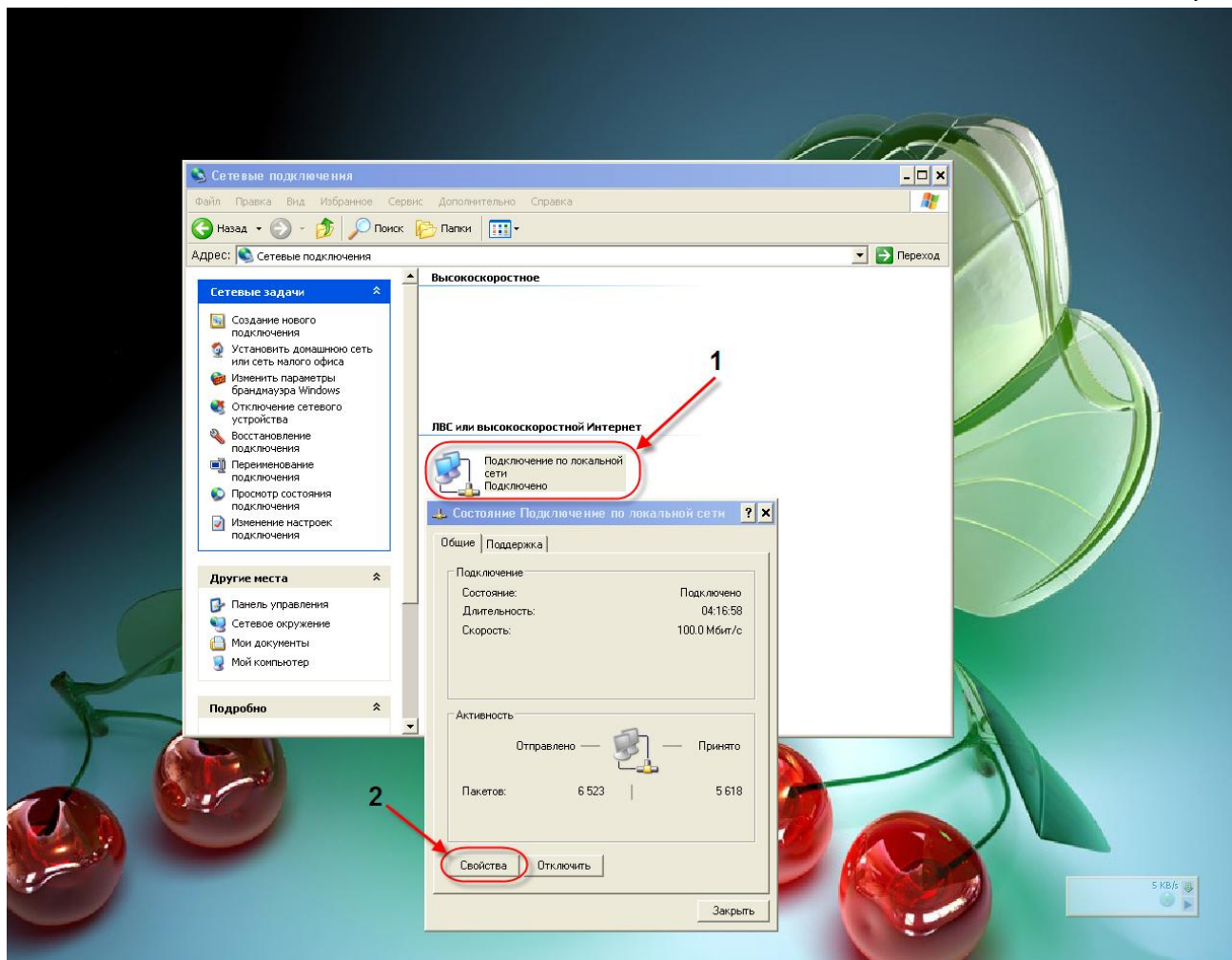


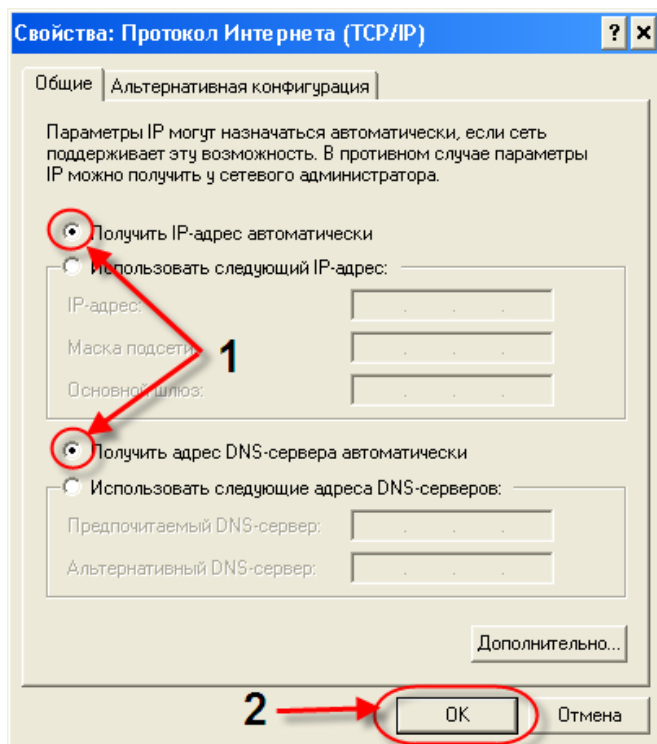
# Инструкция

по настройке ADSL-модемов  
ADE 3400-4400 v4, ADW 4401 v5  
в режиме Bridge

## Обзор меню настроек в BRIDGE для пользователей модемов- маршрутизаторов (роутеров) Planet ADE 4400A(V4), ADW 4401(V5), ADE 3400(V4).

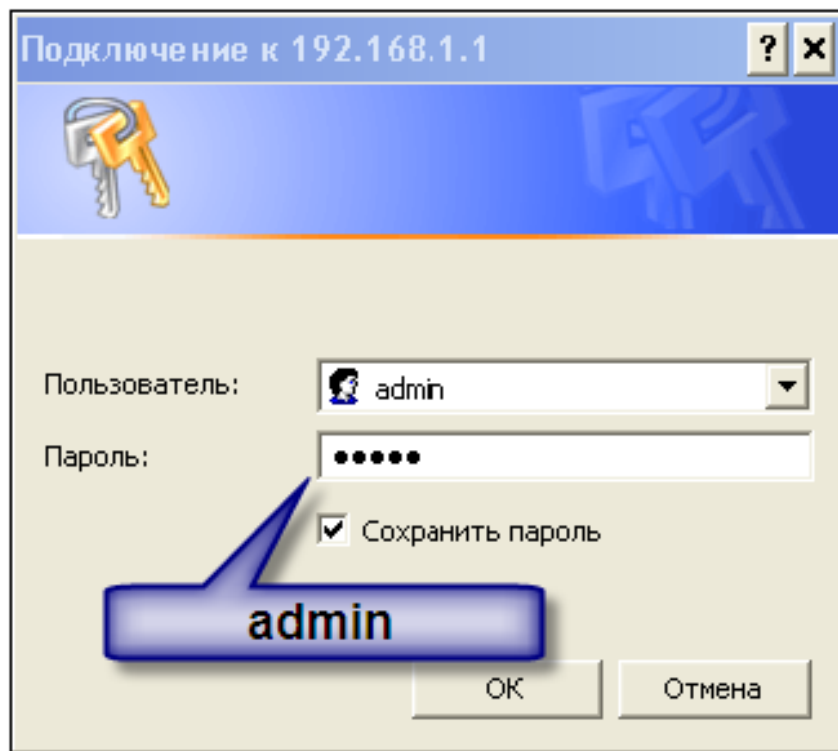
Нажмите кнопку «Пуск». Выберите пункт меню «Настройка» - «Панель управления» - «Сетевое подключение» - «Подключение по локальной сети». В появившемся окне нажмите кнопку



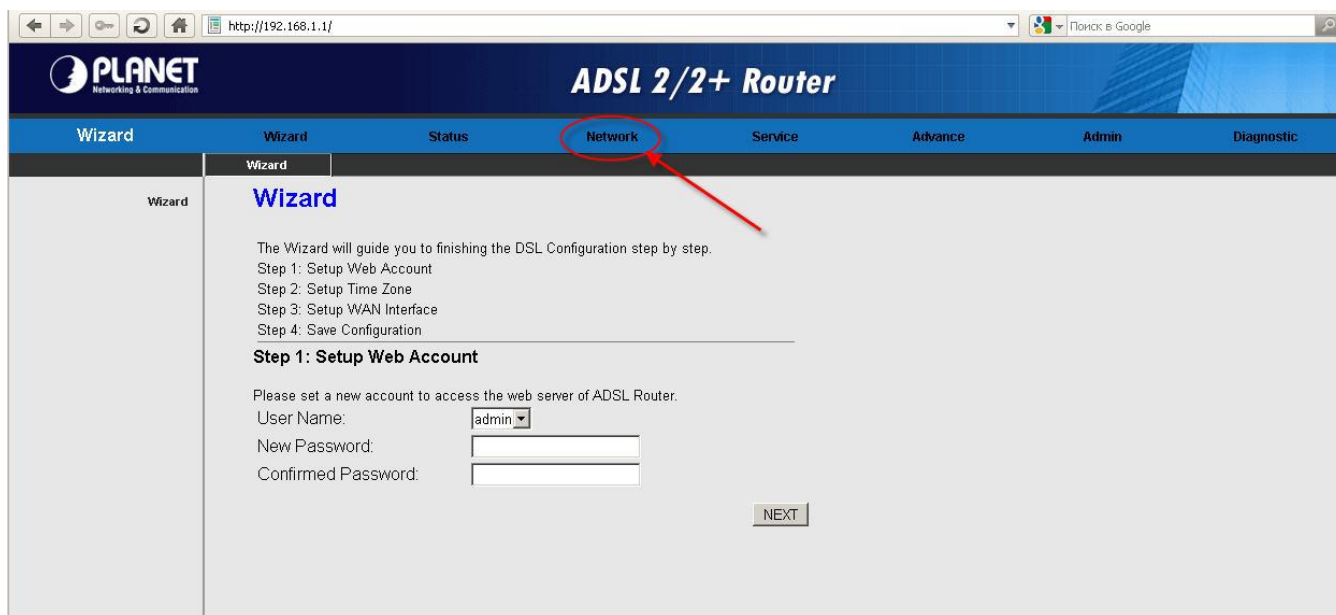


Поскольку устройство является WEB управляемым, то для начала настройки Вам необходимо открыть браузер (IE, Opera, Firefox) и подключиться к устройству.

(IP-адрес по умолчанию – 192.168.1.1, логин admin, пароль тоже admin).



Далее Вы попадаете на первую закладку WIZARD, где находятся страницы основных настроек роутера ADE-4400A (V4), ADE-3400A (V4), ADW-4401A (V5).



The screenshot shows the Planet ADSL 2/2+ Router web interface. The browser address bar displays `http://192.168.1.1/`. The page title is "ADSL 2/2+ Router". The navigation menu includes "Wizard", "Status", "Network", "Service", "Advance", "Admin", and "Diagnostic". The "Network" menu item is circled in red, with a red arrow pointing to the "Wizard" sub-tab. The main content area is titled "Wizard" and contains the following text:

The Wizard will guide you to finishing the DSL Configuration step by step.  
Step 1: Setup Web Account  
Step 2: Setup Time Zone  
Step 3: Setup WAN Interface  
Step 4: Save Configuration

**Step 1: Setup Web Account**

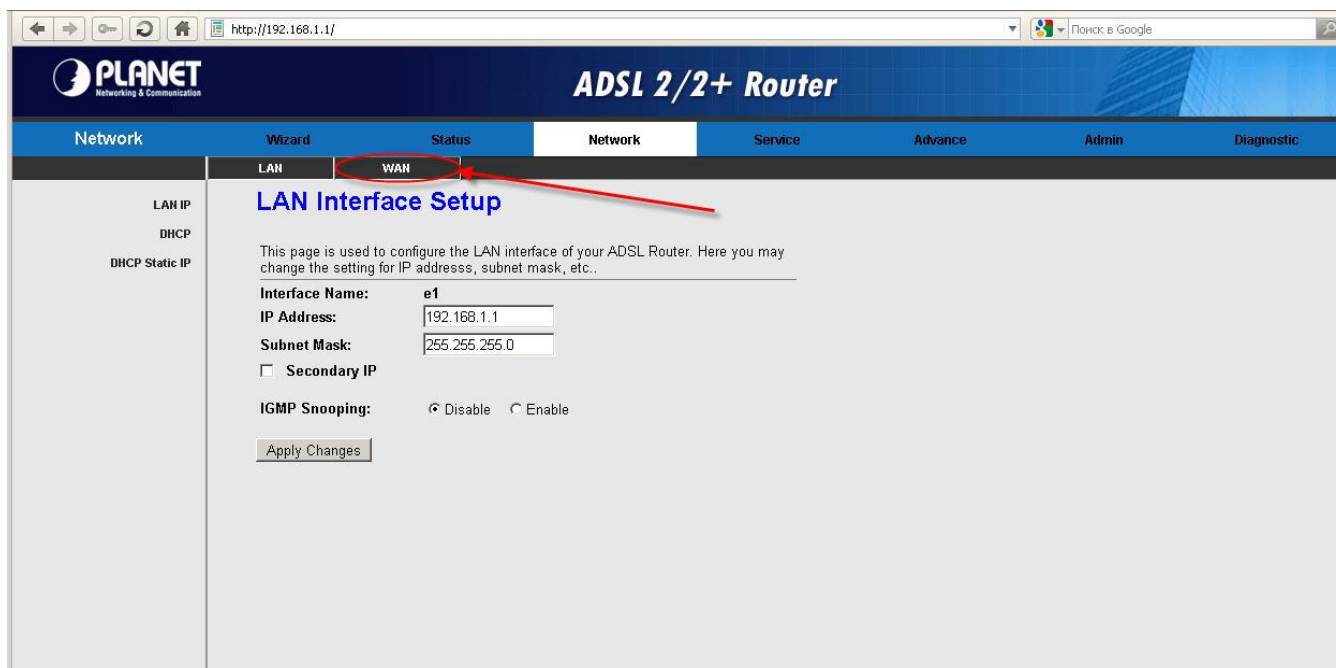
Please set a new account to access the web server of ADSL Router.

User Name:

New Password:

Confirmed Password:

Переходим во вкладку WAN



The screenshot shows the Planet ADSL 2/2+ Router web interface. The browser address bar displays `http://192.168.1.1/`. The page title is "ADSL 2/2+ Router". The navigation menu includes "Network", "Wizard", "Status", "Network", "Service", "Advance", "Admin", and "Diagnostic". The "Network" menu item is circled in red, with a red arrow pointing to the "WAN" sub-tab. The main content area is titled "LAN Interface Setup" and contains the following text:

This page is used to configure the LAN interface of your ADSL Router. Here you may change the setting for IP address, subnet mask, etc..

**Interface Name:** e1

**IP Address:**

**Subnet Mask:**

**Secondary IP**

**IGMP Snooping:**  Disable  Enable

Установите в окнах VPI и VCI значения Вашего провайдера и далее нажмите кнопку Add.

1

Для уточнения настроек PVC необходимо позвонить по номеру 198

2

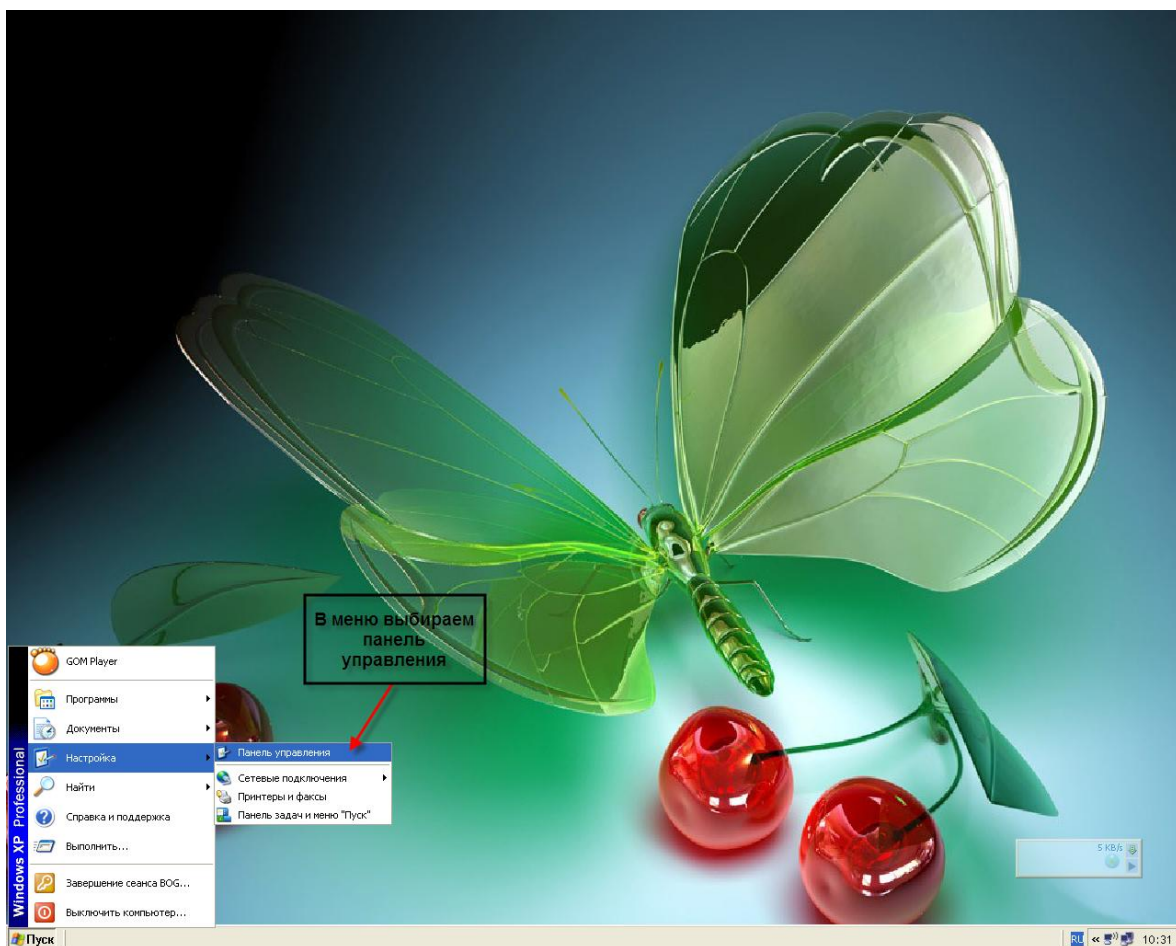
Select	Inf	Mode	VPI	VCI	Encap	NAPT	IGMP	DRoute	IP Addr	Remote IP	NetMask	User Name	Unnumber	Status	Edit
<input type="radio"/>	a0	br1483	0	35	LLC	Off	Off	Off	0.0.0.0	0.0.0.0	0.0.0.0	...	...	down	

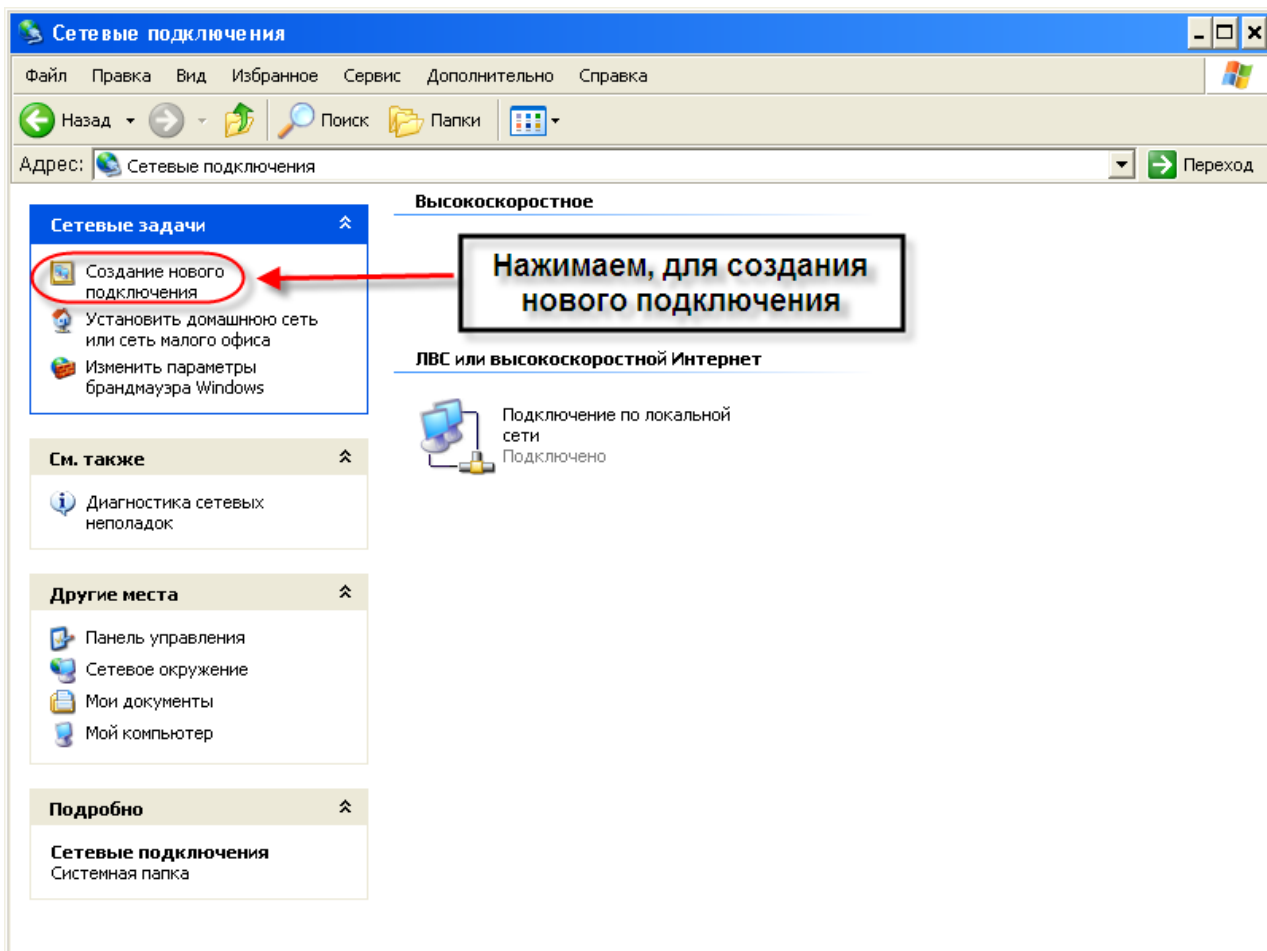
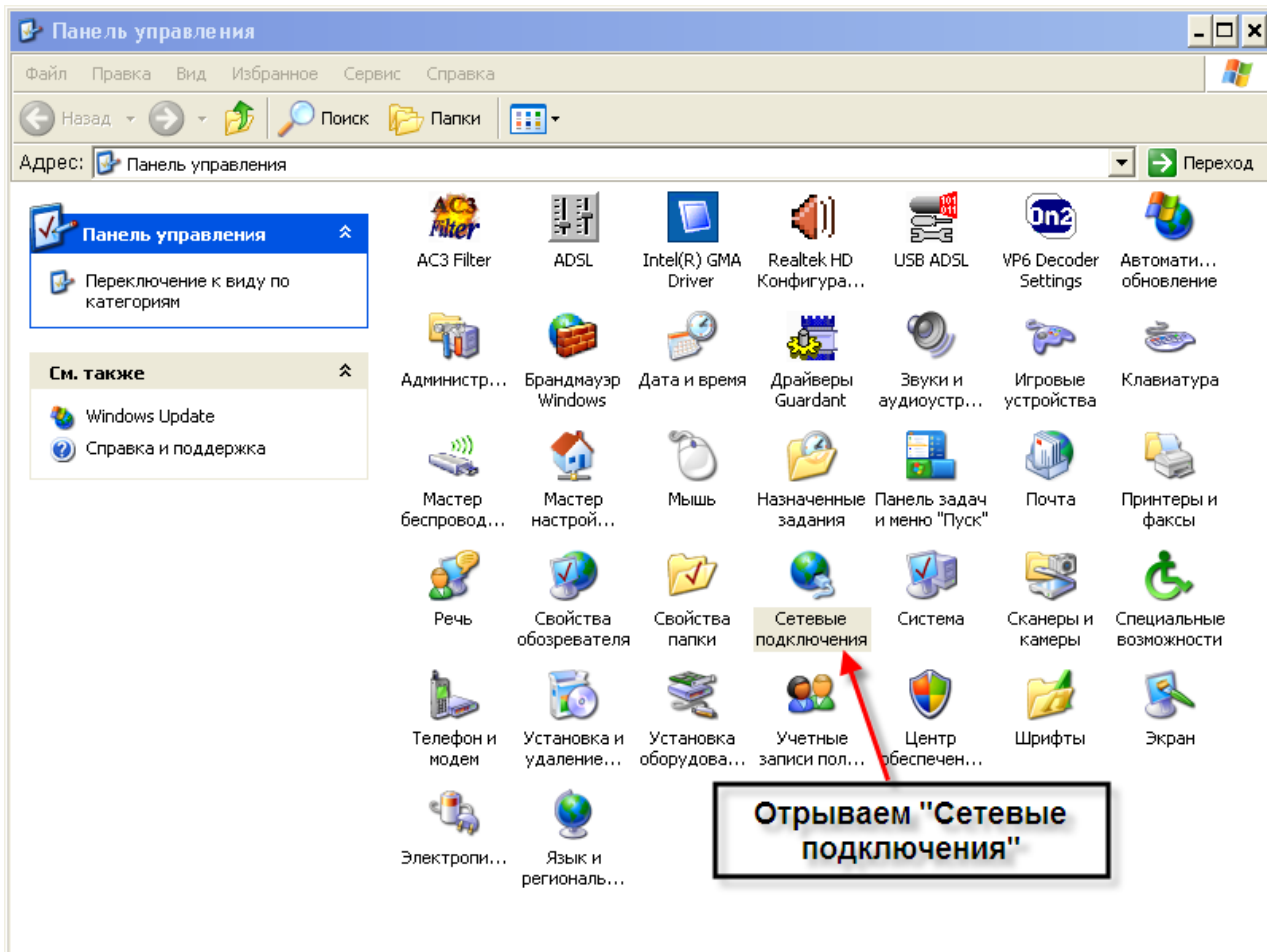
Attention  
Config is modified. save it to make it effective forever!

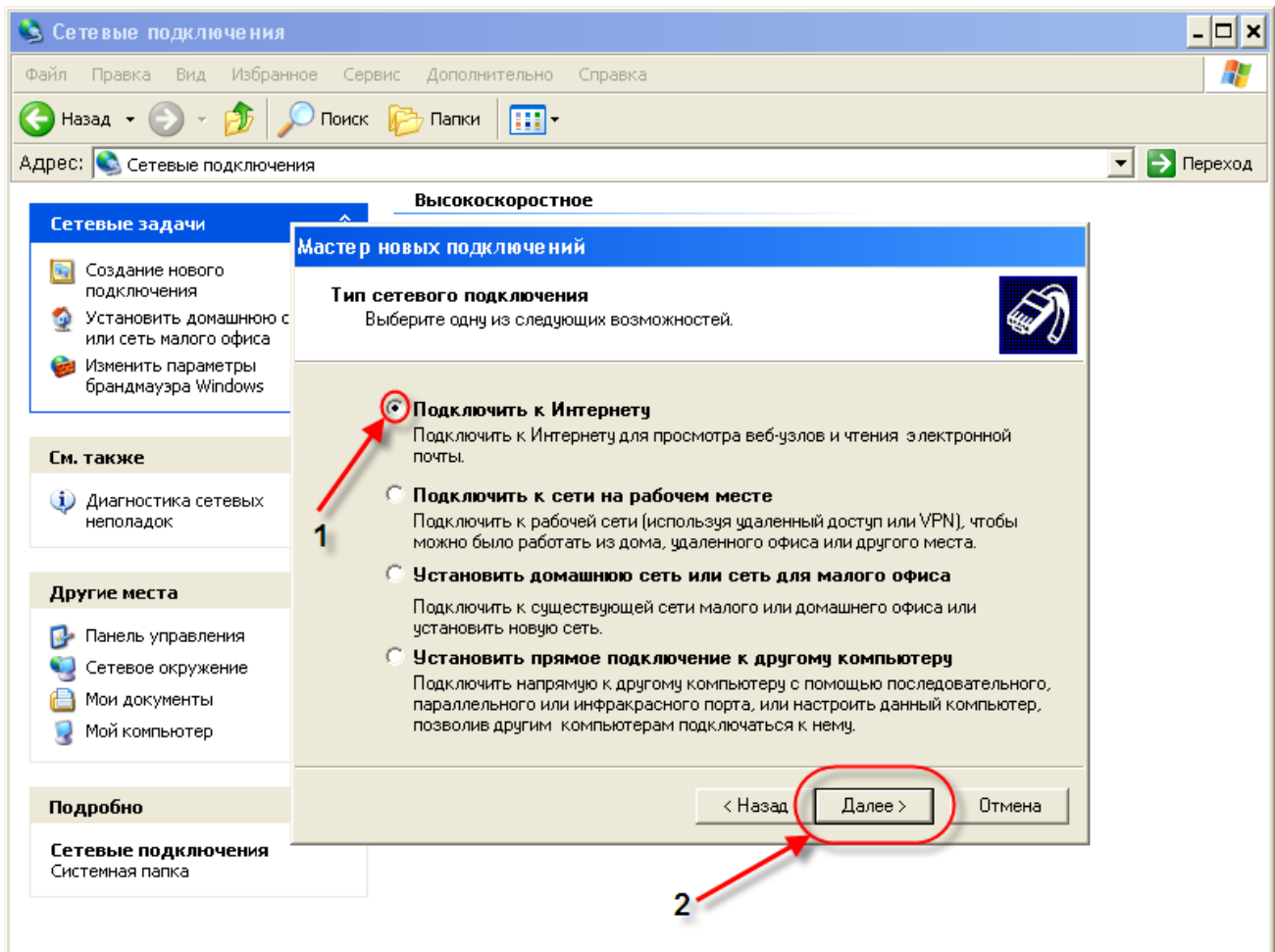
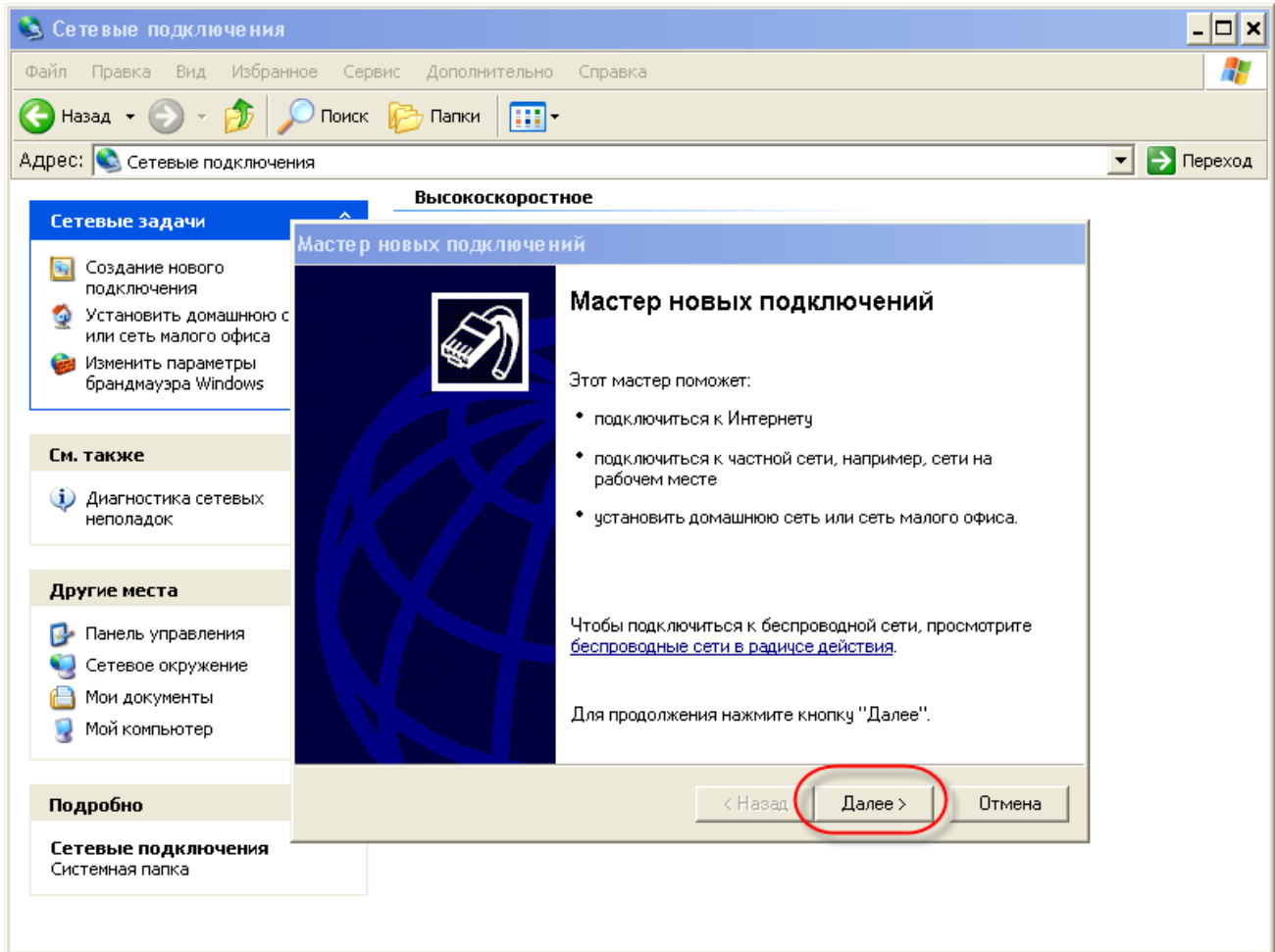
Настройка модема завершена.



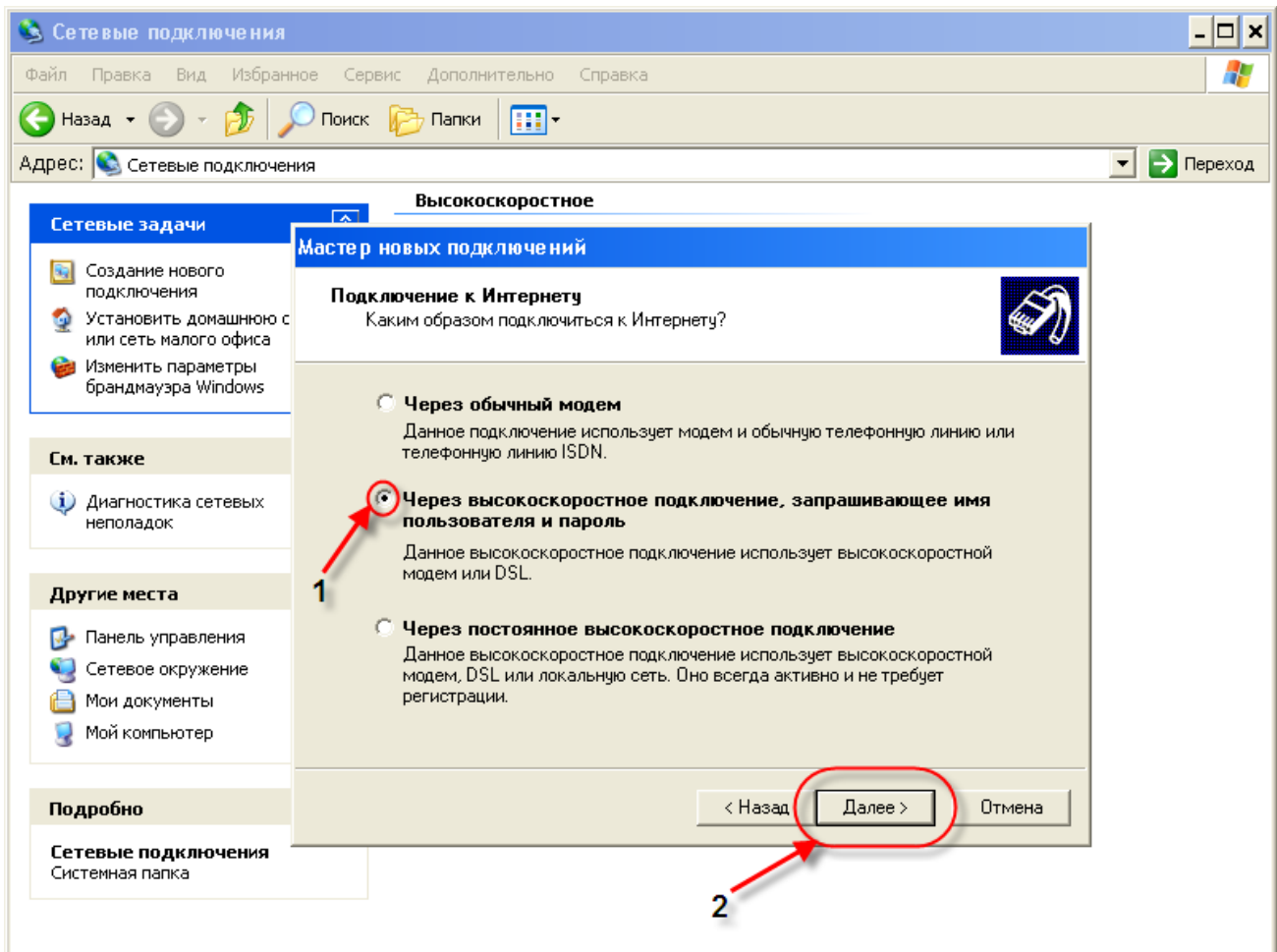
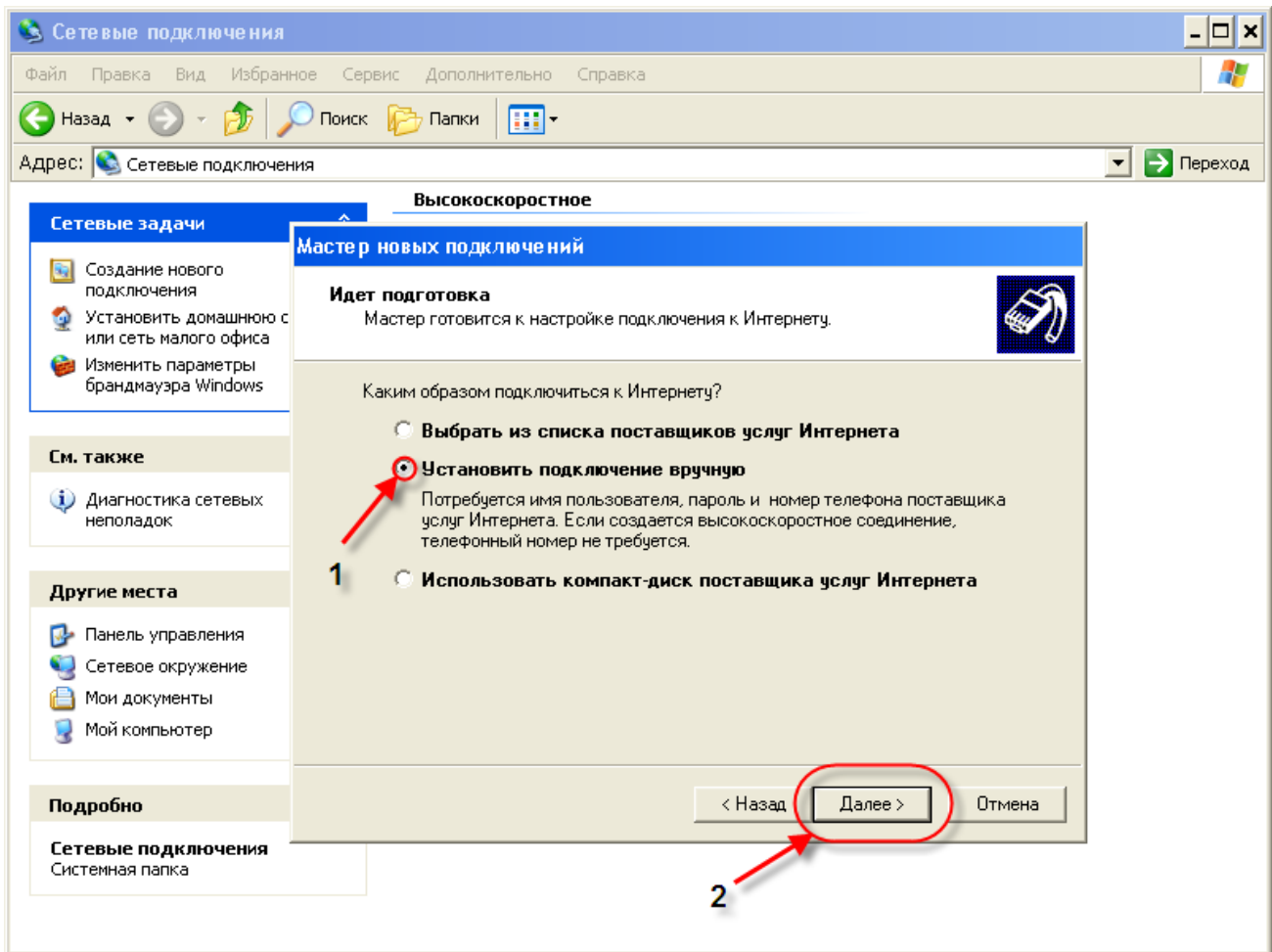
## Создаем сетевое подключение на ПК

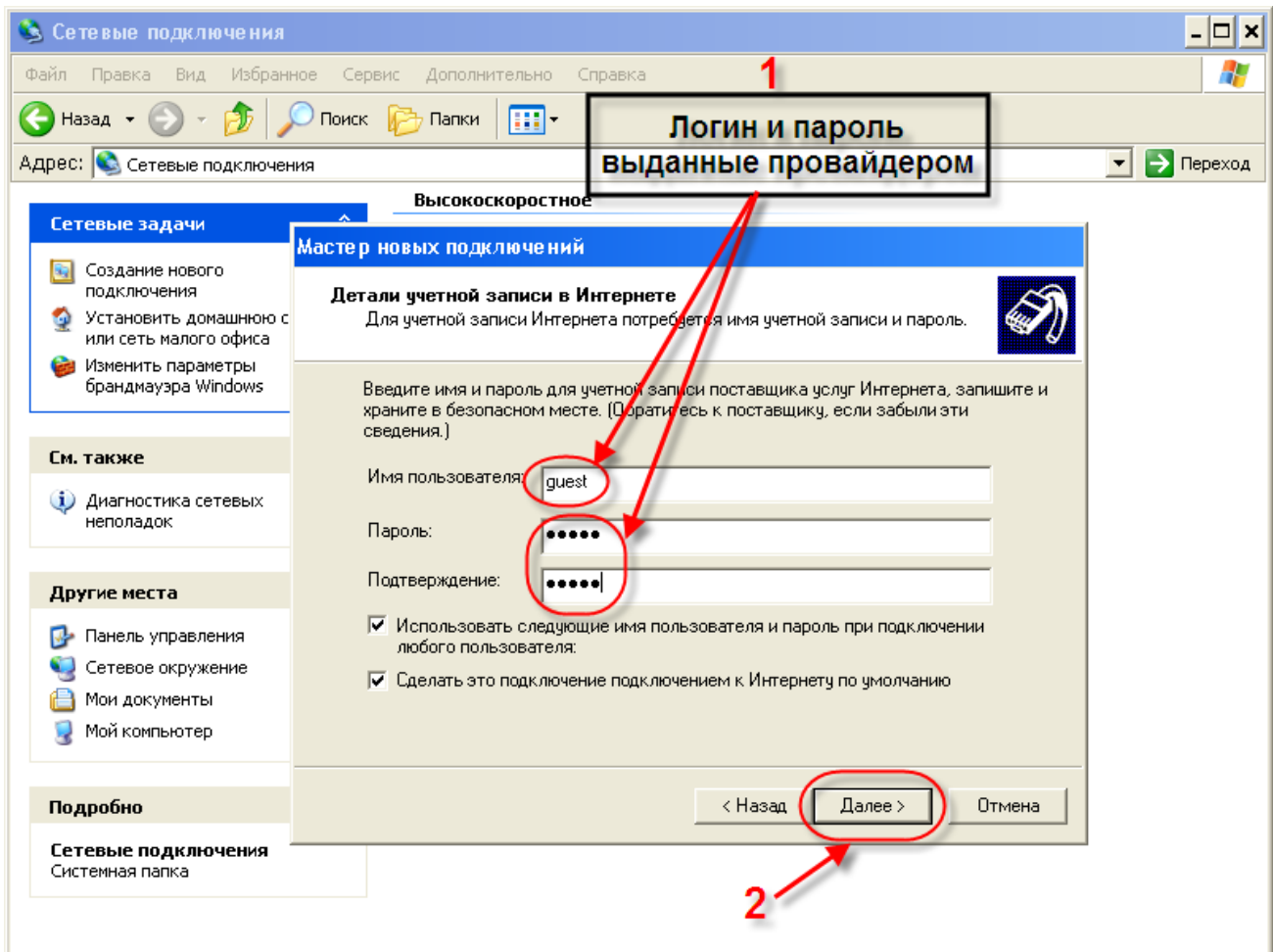
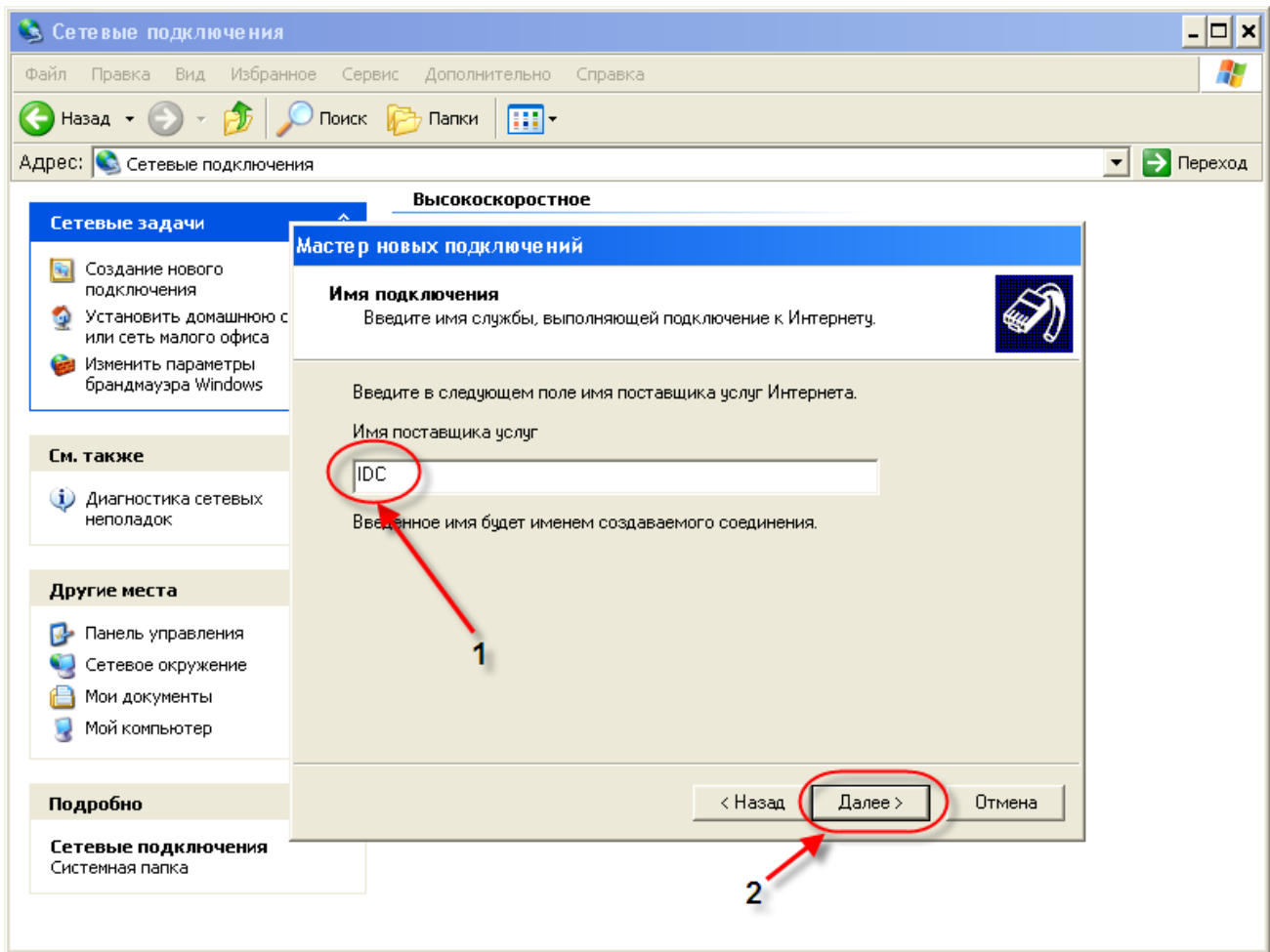


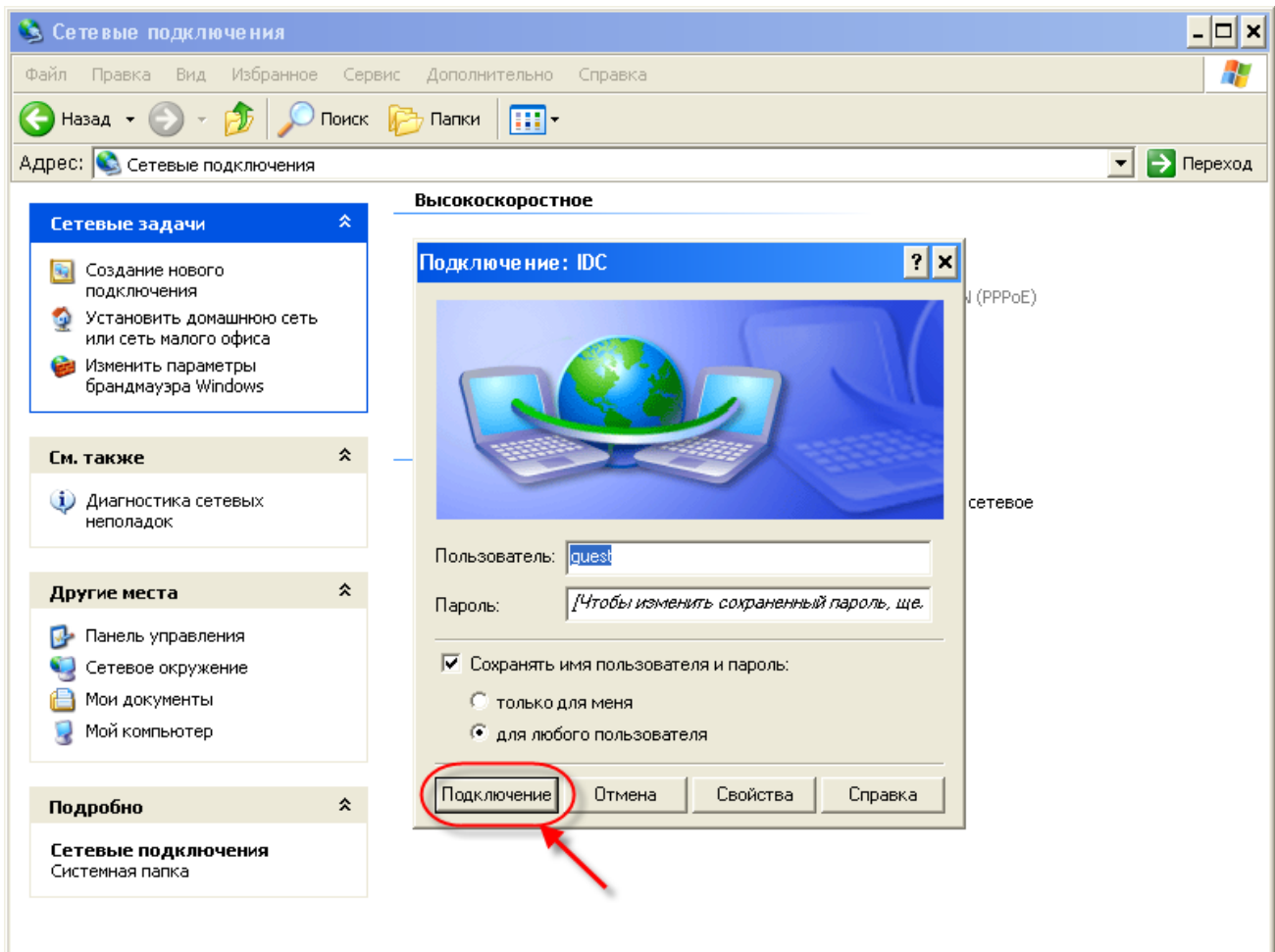
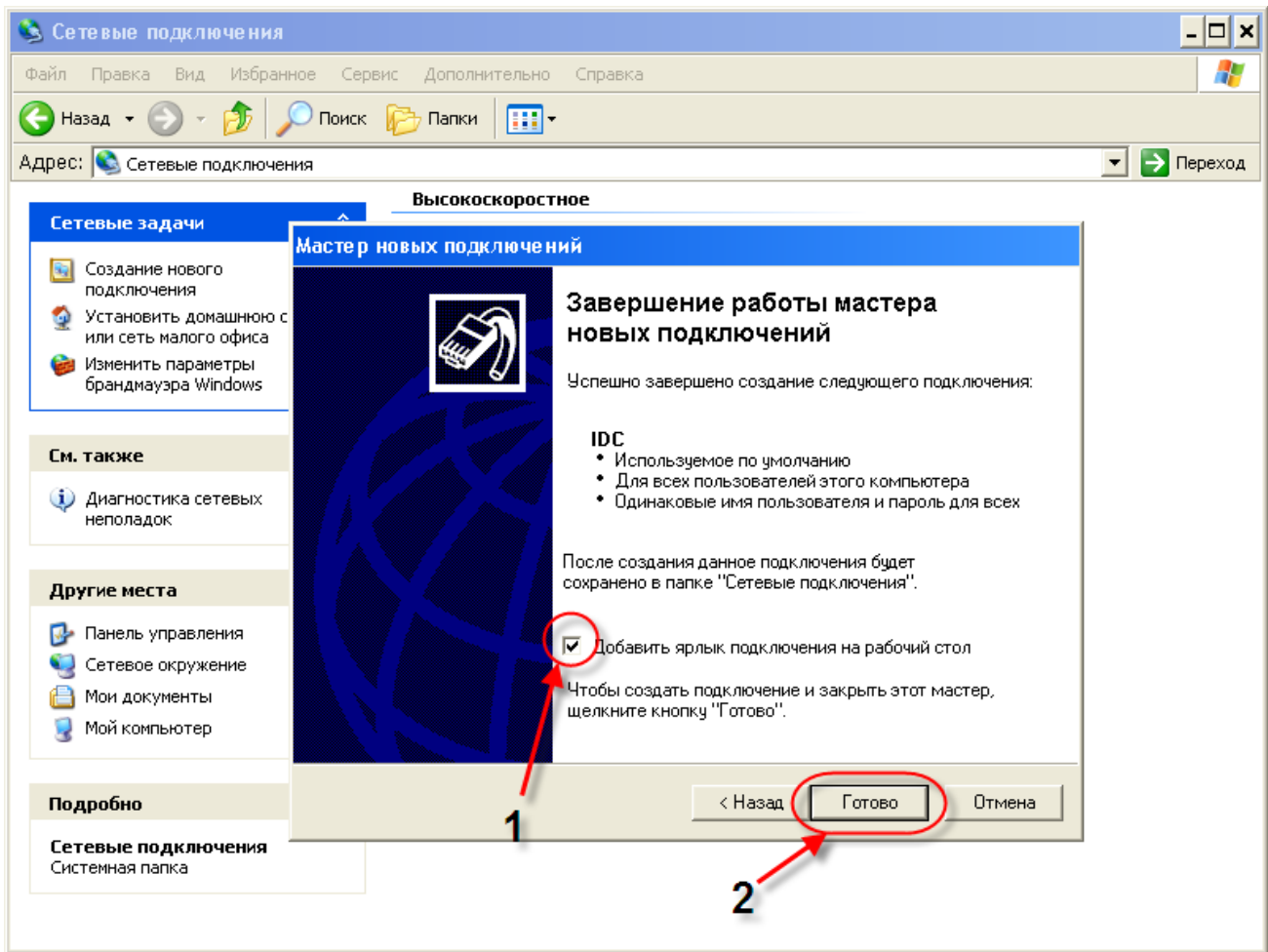












**Приятной работы 😊**