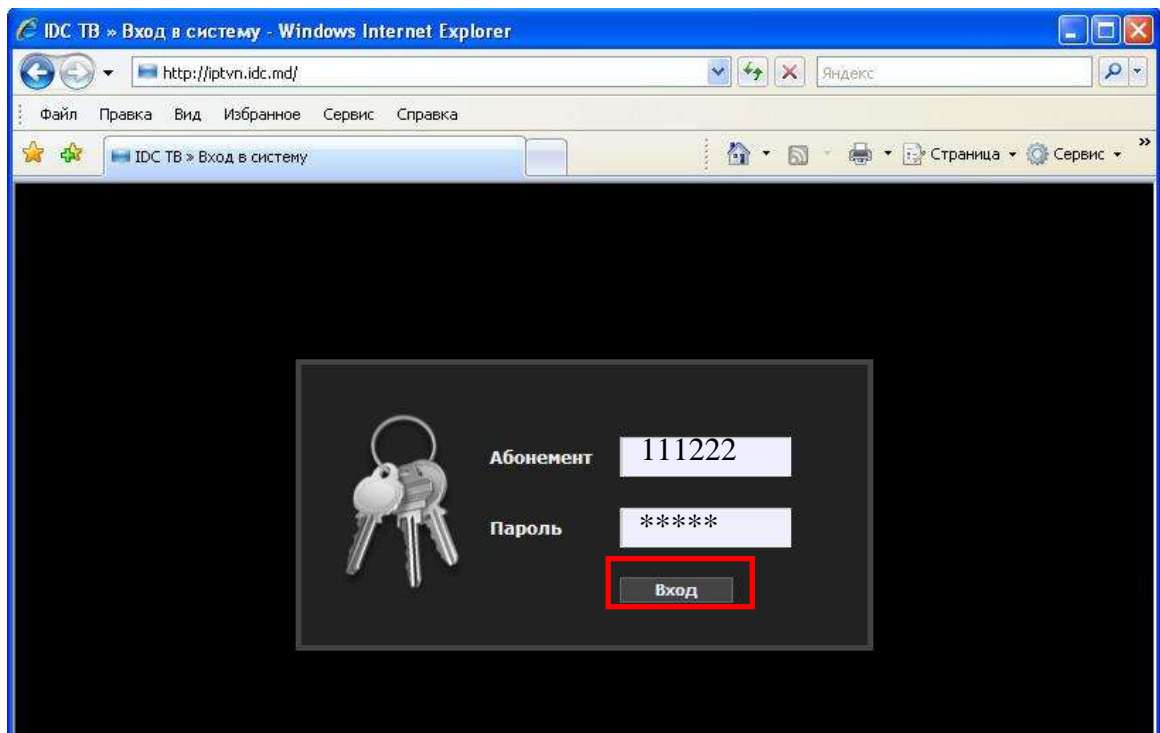
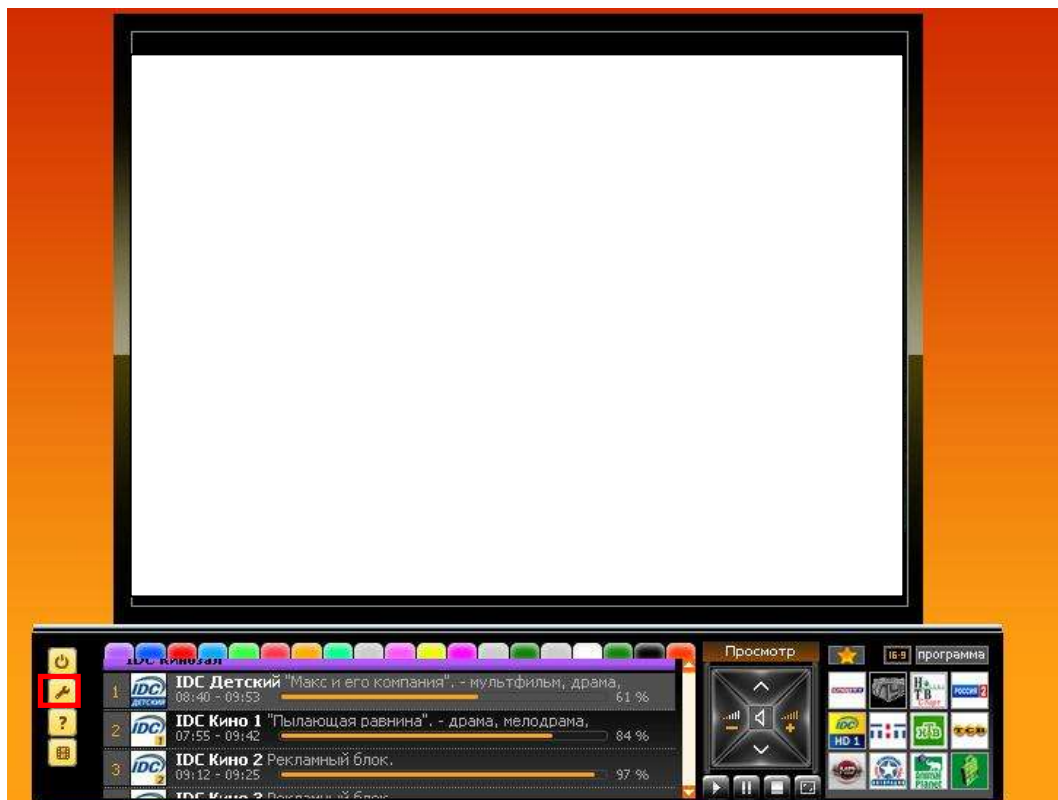


Инструкция для изменения битрейта вещания при просмотре IPTV на компьютере

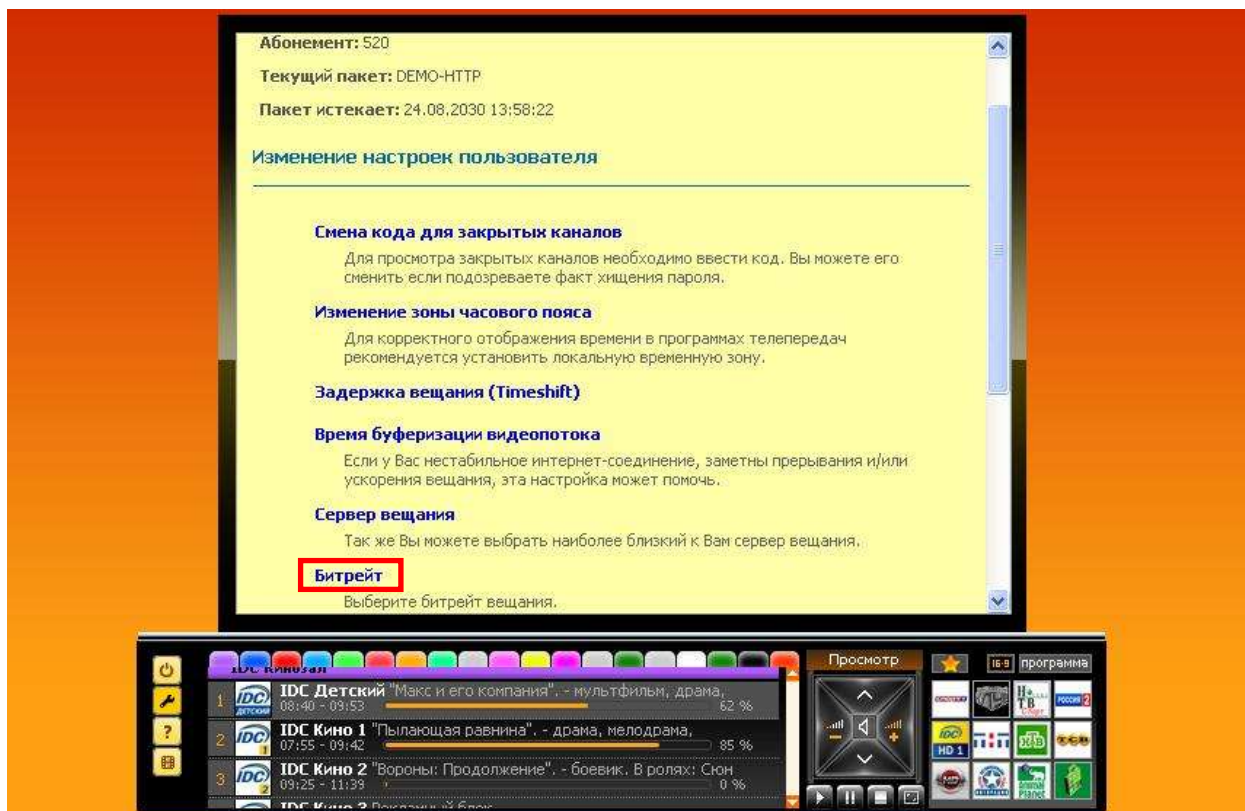
- 1) Зайдите через браузер на страницу *iptvn.idc.md*
Введите свой «Абонемент» (логин) и «Пароль». Нажмите кнопку «Вход».



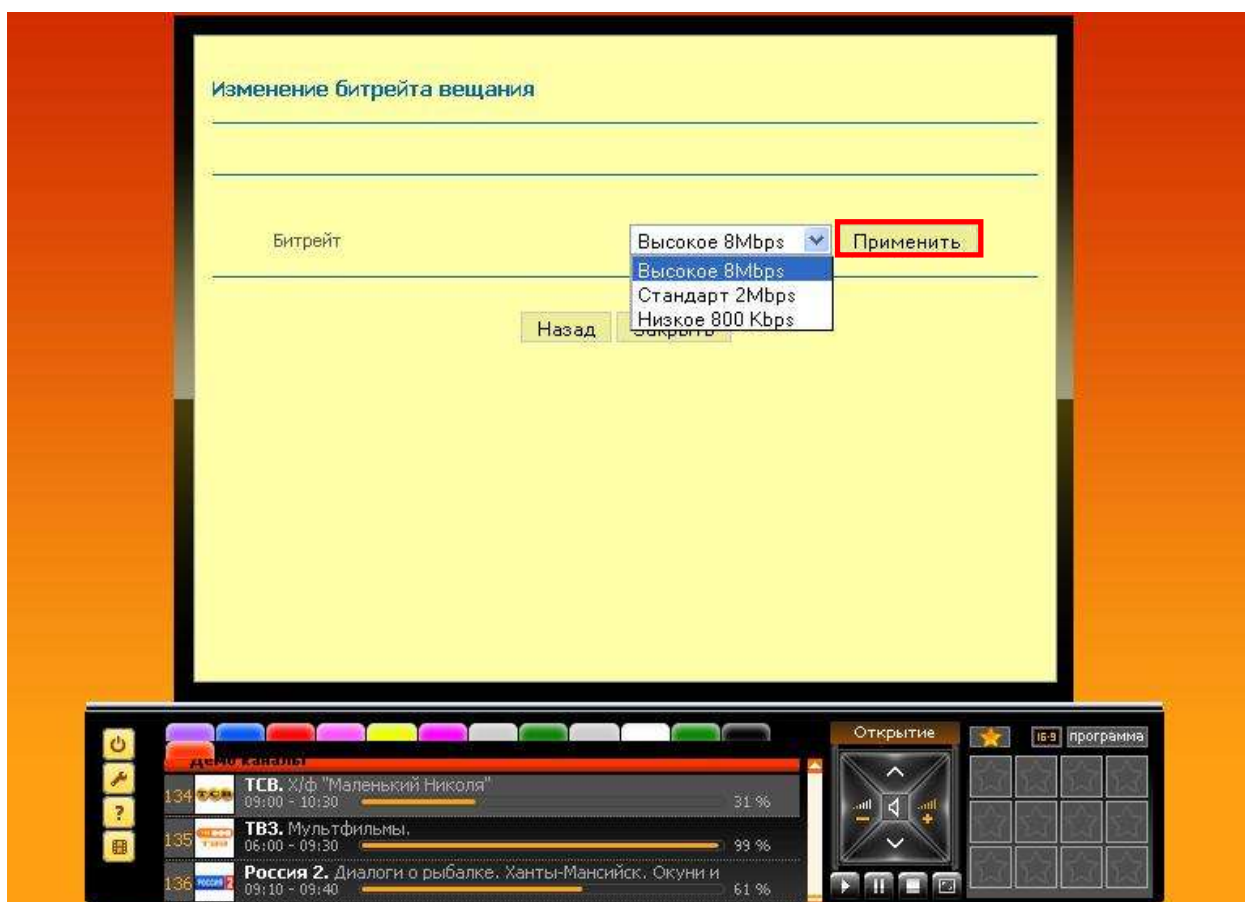
- 2) Нажмите на значок «Настройки»  (в левой нижней части плеера):



3) Зайдите в раздел «**Битрейт**»:



4) Выберите нужное Вам значение и нажмите «**Применить**»:



Приятного просмотра:)