

Инструкция по настройке ADSL модема Planet VDR-301N

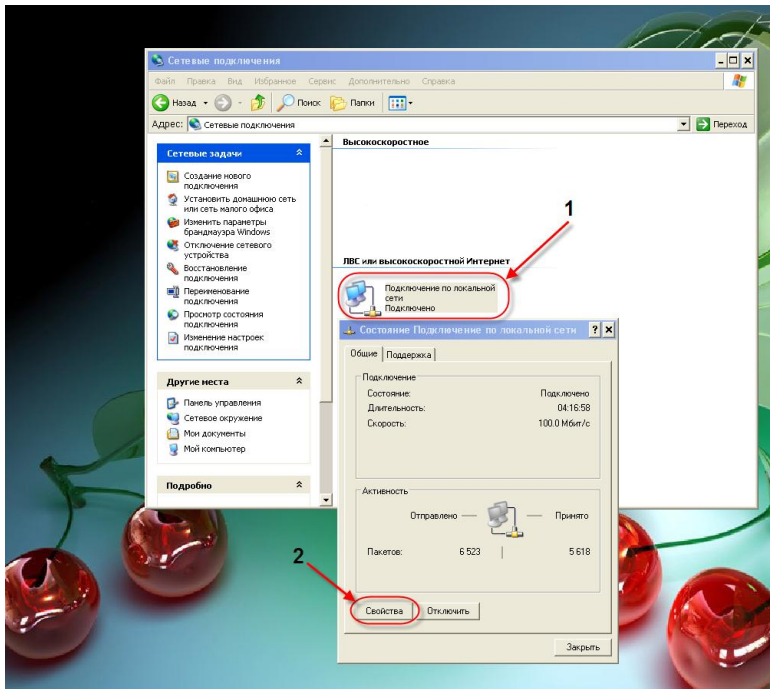


www.idc.md

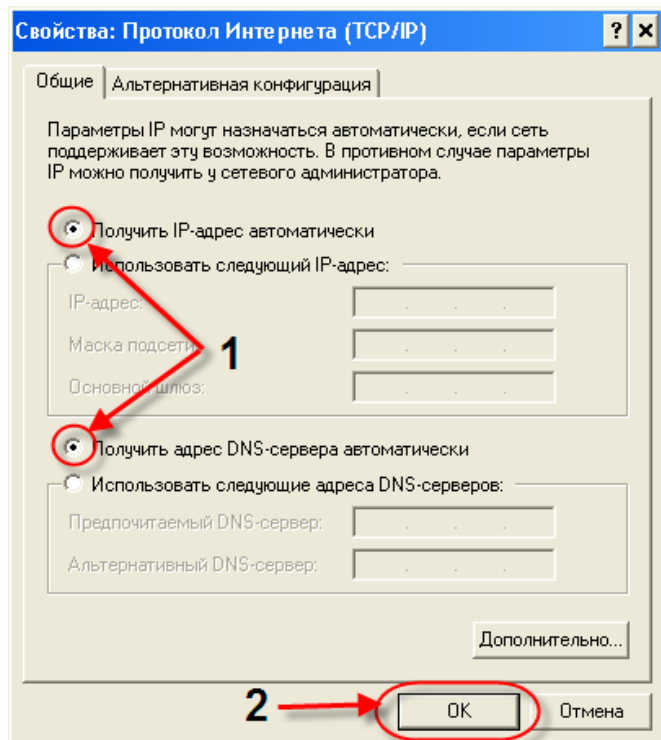
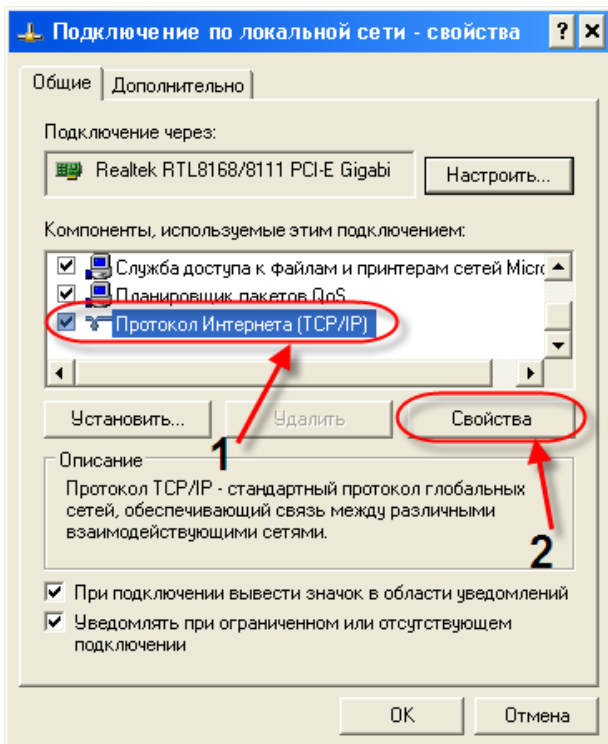
1) Настройка Internet-соединения

Нажмите кнопку «Пуск». Выберите пункт меню «Настройка» - «Панель управления» - «Сетевое подключение» - «Подключение по локальной сети».

В появившемся окне нажмите кнопку «Свойства».

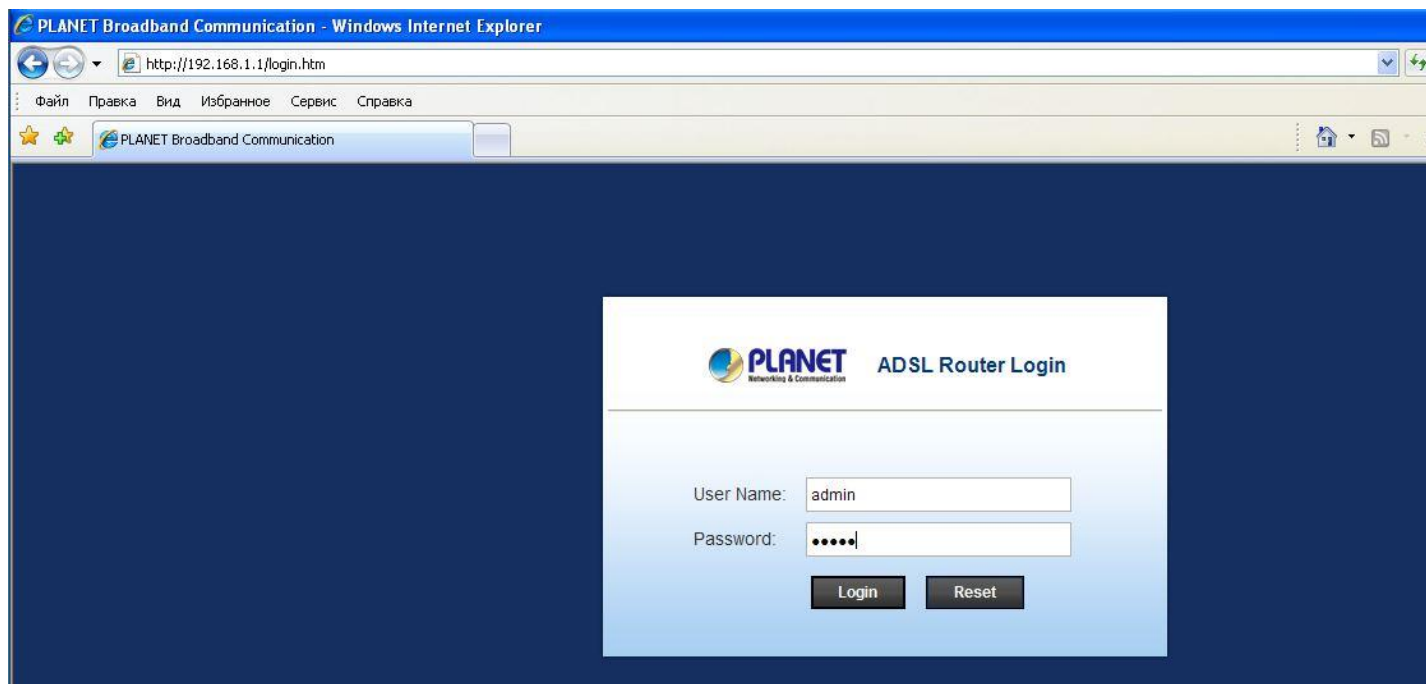


Далее следуем по пунктам как указано на рисунках:



Поскольку устройство является WEB управляемым, то для начала настройки Вам необходимо открыть браузер (IE, Opera, Firefox) и подключиться к устройству.

Для этого в строке адреса браузера вводим **192.168.1.1** и ждем **Enter**. В появившемся окне вводим логин **admin** и пароль также **admin**.



В открывшемся интерфейсе настроек модема нажимаем по разделу «**Setup**» и далее в появившемся меню слева выбираем подраздел «**WAN**».



Перед тем, как заполнить находящие в правой части настроек поля **VPI** и **VCI**, определим их по приведенной таблице ниже, согласно Вашего региона:

Населенный пункт	PVC (VC)
Тирасполь, Бендеры, Рыбница, Дубоссары, Сукля, Карагаш, Ближний Хутор, Слободзея, Парканы, Терновка, Кицканы, Подойма, Рашков	0/35
Дубоссары, Красное, Владимировка, Фрунзе, Днестровск, Дубово, Роги, Н. Комисаровка, Цибулевка, Гармацкое, Лунга, Кр. Виноградар, Малаешты, Глиное (Григориопольский район), Ташлык, Буторы, Григориополь	1/32

* Также эти параметры можно уточнить у оператора позвонив по номеру технической поддержки – **198** (звонок бесплатный).

Переходим к самой настройке модема

Создаем профиль с параметрами:

Default Route Selection: **Specified** (по умолчанию уже выбран)

VPI/ VCI: (согласно таблицы) – **0 / 35** (в частности для Тирасполя, Бендер)

Channel Mode: **PPPoE**

Enable NAPT – **Галочка** (по умолчанию уже стоит)

User Name и Password - **указываем тот, что Вы получили в Центре Связи IDC**

Default Route – **Enable** (по умолчанию он уже выбран)

Status Wizard **Setup** Advanced Service Firewall Maintenance

WAN Configuration
This page is used to configure the parameters for the WAN interface of your DSL and(or) Ethernet Modem/Router. Note : When connect type of PPPoE and PPPoA only is "Manual", the "Connect" and "Disconnect" button will be enable.

WAN Physical Type: DSL WAN Ethernet WAN

Default Route Selection: Auto Specified

Channel Type: ATM

VPI: 0 VCI: 35

Encapsulation: LLC VC-Mux

Channel Mode: PPPoE

Enable NAPT:

Enable IGMP:

VLAN: Disable Enable

VLAN ID(1-4095):

IP Protocol: Ipv4/Ipv6

PPP Settings:

User Name: login Password: [masked]

Type: Continuous Idle Time (min):

WAN IP Settings:

Type: Fixed IP DHCP

Local IP Address: Remote IP Address:

NetMask:

Default Route: Disable Enable Auto

Unnumbered:

IPv6 WAN Setting:

Address Mode: Slaac

DHCPv6 Mode: Auto

Request DHCPv6 PD:

Connect Disconnect **Add** Modify Delete Undo Refresh

После заполнения всех параметров, спускаемся в нижнюю часть страницы и нажимаем по кнопке «**Add**», чтобы добавить созданный профиль интернет соединения.

С настройкой Интернета завершили!

2) Настройка IP-TV

Также как и в предыдущем случае нажимаем по разделу «**Setup**» и далее в появившемся меню слева выбираем подраздел «**WAN**», определяем наши параметры VPI и VCI по приведенной таблице ниже, согласно Вашего региона:

Населенный пункт	PVC (VC)
Тирасполь, Бендеры, Рыбница, Дубоссары, Сукля, Карагаш, Ближний Хутор, Слободзея, Парканы, Терновка, Кицканы, Подойма, Рашков	0/41
Дубоссары, Красное, Владимировка, Фрунзе, Днестровск, Дубово, Роги, Н. Комисаровка, Цибулевка, Гармацкое, Лунга, Кр. Виноградар, Малаешты, Глиное (Григориопольский район), Ташлык, Буторы, Григориополь	1/35

* Также эти параметры можно уточнить у оператора позвонив по номеру технической поддержки – **198** (звонок бесплатный).

Создаем профиль с параметрами:

Default Route Selection: Specified

VPI/ VCI: (согласно таблицы) – 0 / 41 (в частности для Тирасполя, Бендер)

Channel Mode: IPoE

Enable NAPT – Галочка

Enable IGMP – Галочка

WAN IP Settings: Type – DHCP

Default Route – Disable

WAN Configuration
This page is used to configure the parameters for the WAN interface of your DSL and(or) Ethernet Modem/Router. Note : When connect type of PPPoE and PPPoA only is "Manual", the "Connect" and "Disconnect" button will be enable.

WAN Physical Type: DSL WAN Ethernet WAN

Default Route Selection: Auto Specified

Channel Type: ATM

VPI: 0 **VCI:** 41

Encapsulation: LLC VC-Mux

Channel Mode: IPoE **Enable NAPT:**

Enable IGMP:

VLAN: Disable Enable

VLAN ID(1-4095):

IP Protocol: IPv4/IPv6

PPP Settings:			
User Name:	<input type="text"/>	Password:	<input type="text"/>
Type:	<input type="text" value="Continuous"/>	Idle Time (min):	<input type="text"/>
WAN IP Settings:			
Type:	<input type="radio"/> Fixed IP	<input checked="" type="radio"/> DHCP	
Local IP Address:	<input type="text"/>	Remote IP Address:	<input type="text"/>
NetMask:	<input type="text"/>		
Default Route:	<input checked="" type="radio"/> Disable	<input type="radio"/> Enable	<input type="radio"/> Auto
Unnumbered:	<input type="checkbox"/>		
IPv6 WAN Setting:			
Address Mode:	<input type="text" value="SlAAC"/>		
DHCPv6 Mode:			
DHCPv6 Mode:	<input type="text" value="Auto"/>		
Request DHCPv6 PD:	<input checked="" type="checkbox"/>		
<input type="button" value="Connect"/> <input type="button" value="Disconnect"/> <input checked="" type="button" value="Add"/> <input type="button" value="Modify"/> <input type="button" value="Delete"/> <input type="button" value="Undo"/> <input type="button" value="Refresh"/>			

После заполнения всех параметров, спускаемся в нижнюю часть страницы и нажимаем по кнопке «Add», чтобы добавить созданный профиль IP-TV.

С настройкой IP-TV завершили!

3) Настройка Wi-Fi

Для настройки Wi-Fi-соединения нажимаем по разделу «**Setup**», в появившемся меню слева выбираем подраздел «**WLAN**», и далее подраздел «**Basic**»

Все, что мы здесь настроим, так это «Имя Wi-Fi сети» (**SSID**), то которое будет отображаться при подключении к Вашему Wi-Fi модему любым из Ваших устройств.

Wireless Basic Settings
This page is used to configure the parameters for your wireless network.

Disable Wireless LAN Interface

Band: 2.4 GHz (B+G+N) ▼

Mode: AP ▼

SSID: Home-WiFi

Channel Width: 40MHZ ▼

Control Sideband: Upper ▼

Channel Number: Auto ▼ Current Channel: 1

Wlan Domain: FCC 1~11 ETIS 1~13

Radio Power (Percent): 100% ▼

Associated Clients: Show Active Clients

Apply Changes

Если у Вас установлена галочка **Disable Wireless LAN Interface** - убираем ее! Если она стоит Wi-Fi – отключен.

Далее переходим в подраздел «**Security**», справа параметр «**Encryption**» выставляем в значение «**WPA2(AES)**» и ниже в параметре «**Pre-Shared Key**» устанавливаем **пароль** на наш Wi-Fi (от 8-ми символов). Жмем «**Apply Changes**».

Wireless Security Setup
This page allows you setup the wireless security. Turn on WEP or WPA by using Encryption Keys could prevent any unauthorized access to your wireless network.

SSID TYPE: Root VAP0 VAP1 VAP2 VAP3

Encryption: WPA2(AES) ▼

Use 802.1x Authentication WEP 64bits WEP 128bits

WPA Authentication Mode: Enterprise (RADIUS) Personal (Pre-Shared Key)

Pre-Shared Key Format: Passphrase ▼

Pre-Shared Key: 12345678

Authentication RADIUS Server: Port 1812 IP address 0.0.0.0 Password

Note: When encryption WEP is selected, you must set WEP key value.

Apply Changes

Wi-Fi модуль перезагрузится!



Модем готов к работе! 😊