

Руководство пользователя к беспроводному
EV-DO модему
Sierra Wireless Compass 597



Предостережения для пользователей

Использование модема **Sierra Wireless Compass 597**, (далее просто «модем») с работающим от аккумулятора ноутбуком может ускорить разряд аккумулятора вследствие дополнительного расхода электроэнергии.

Во время длительной работы модем может нагреваться.

Осторожно и бережно обращайтесь с модемом, чтобы не повредить его. Не оставляйте его без присмотра.

В случае утери или кражи модема сразу же сообщите об этом своему оператору сотовой связи.

Не следует опрометчиво разрешать пользоваться модемом посторонним лицам.

По вопросам послепродажного обслуживания обращайтесь в сервисные центры, указанные в гарантийном талоне.

Запрещается подключать дополнительные устройства, которые могут влиять на характеристики изделия, предназначенного для работы на выделенных для него зарегистрированных частотах.

При работе модем излучает электромагнитные волны радиочастоты (РЧ), поэтому нарушение инструкций установки или эксплуатации устройства может вызвать помехи работе радиокоммуникационного оборудования.

Предупреждаем, что радиочастотное (РЧ) излучение может оказывать помехи работе автомобильной электроники.

Ассоциация производителей медицинской техники рекомендует пациентам с вживленными электростимуляторами не пользоваться такими излучающими РЧ волны устройствами, как мобильные телефоны, беспроводные модемы и т.д., поскольку если они окажутся ближе 15 см от электростимулятора, они могут нарушить его нормальную работу.

При использовании медицинской аппаратуры следует выяснить у ее производителя, способна ли она нормально работать при наличии РЧ помех. В медицинские учреждения можно входить только после отсоединения модема от ноутбука или карманного ПК.

Модем может нарушать нормальную работу слухового аппарата.

Не используйте модем в местах, где запрещено пользоваться мобильными телефонами или беспроводными модемами.

Находясь на борту самолета, следует обязательно отсоединить модем от ноутбука или карманного ПК. Программное обеспечение для модема **Sierra Wireless Compass 597** устанавливается на компьютеры с операционными системами Windows 2000, Windows XP, Windows Vista.

В данной инструкции описана процедура установки программного обеспечения на компьютер с операционной системой Windows XP.

Настройка модема

Убедитесь, что вы вошли в операционную систему с правами администратора. (Если на вашем компьютере установлены предыдущие версии программного обеспечения для **Sierra Wireless Compass 597**, удалите их из Панели Управления, раздел «Установка и удаление программ». При удалении программ модем должен быть отсоединен от компьютера.)

Вставьте модем **Sierra Wireless Compass 597** в любой USB-порт вашего компьютера. Если на вашем ПК нет установленных ранее драйверов на вышеуказанный модем, то при подключении модема появится виртуальный диск «TRU-Install» с необходимыми драйверами. Если не произошло автозапуска виртуального диска, то для запуска установки, дважды щелкните курсором мыши по виртуальному диску или откройте его и запустите файл «AppLaunch.exe»

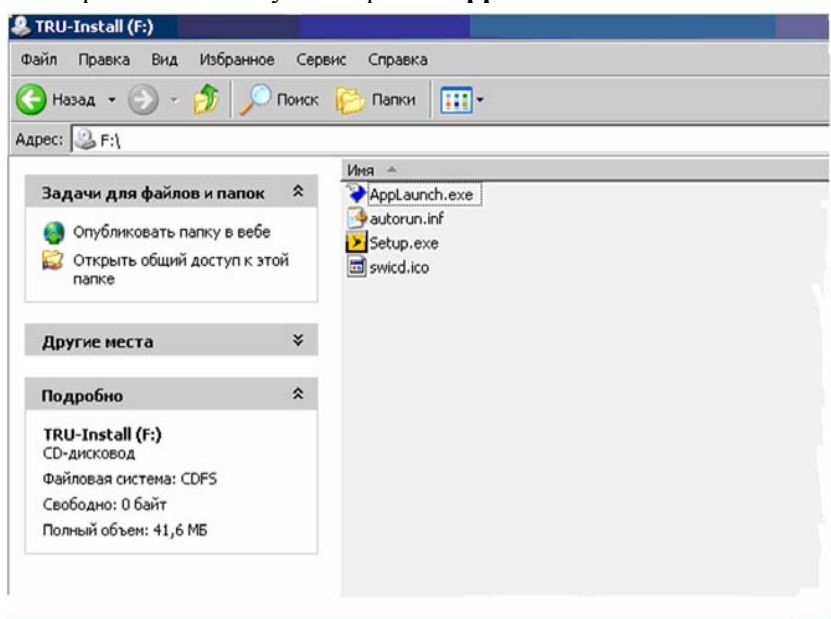


рис. 1

Процесс установки может продолжаться около десяти минут. Следуйте инструкциям на экране компьютера. После завершения установки дождитесь, пока установятся все драйверы. В течение всего процесса установки не извлекайте модем из USB-порта компьютера (рис. 2-8).

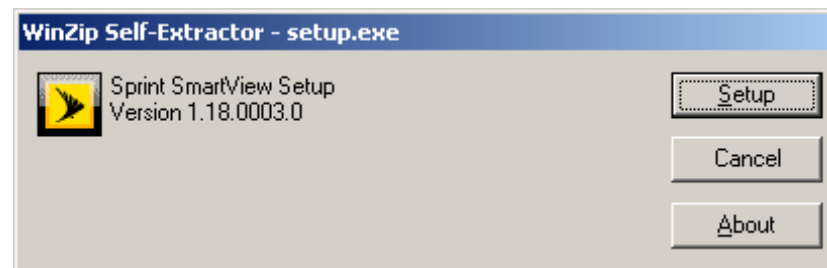


рис. 2

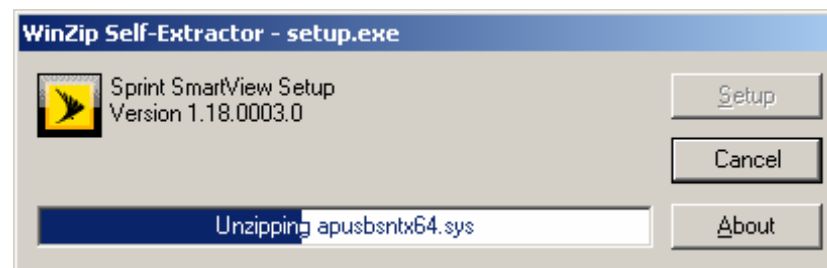


рис. 3

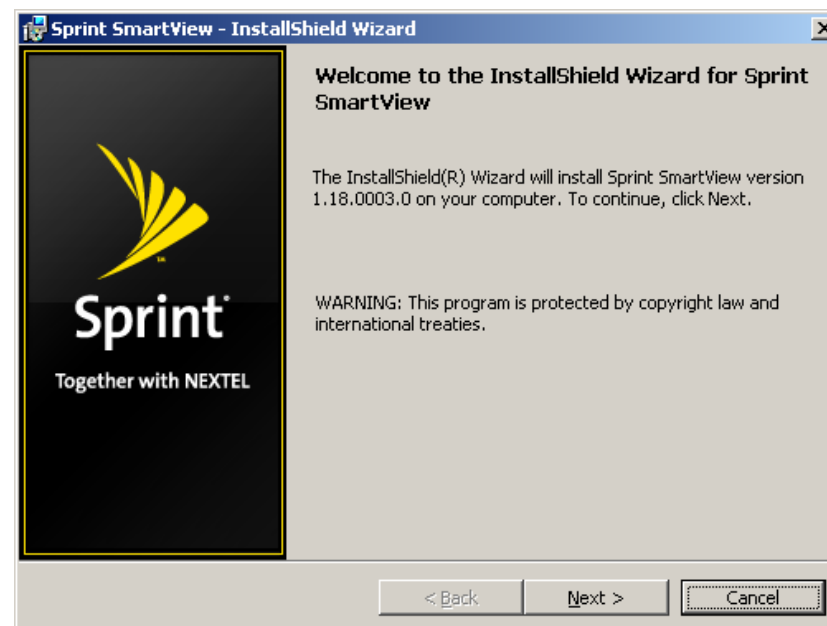


рис. 4



рис. 5

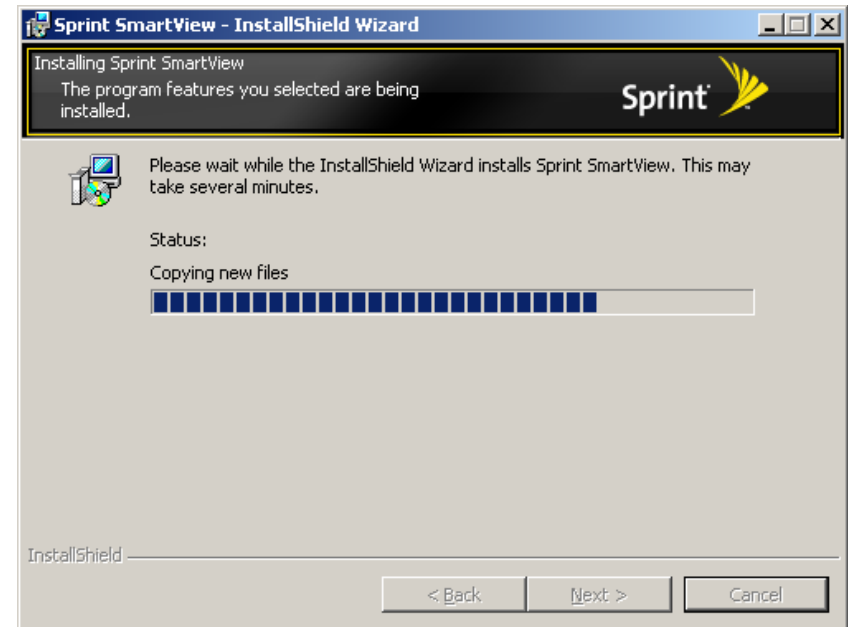


рис. 7

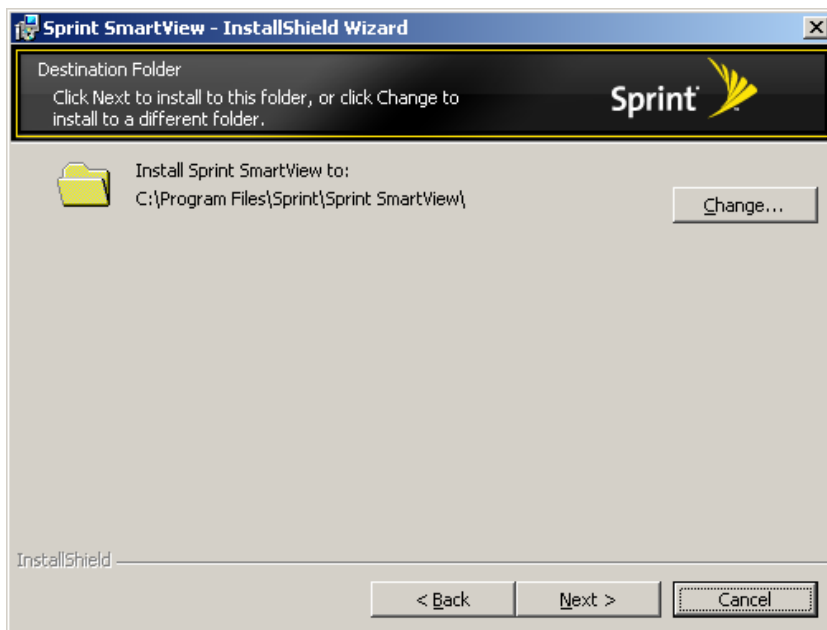


рис. 6

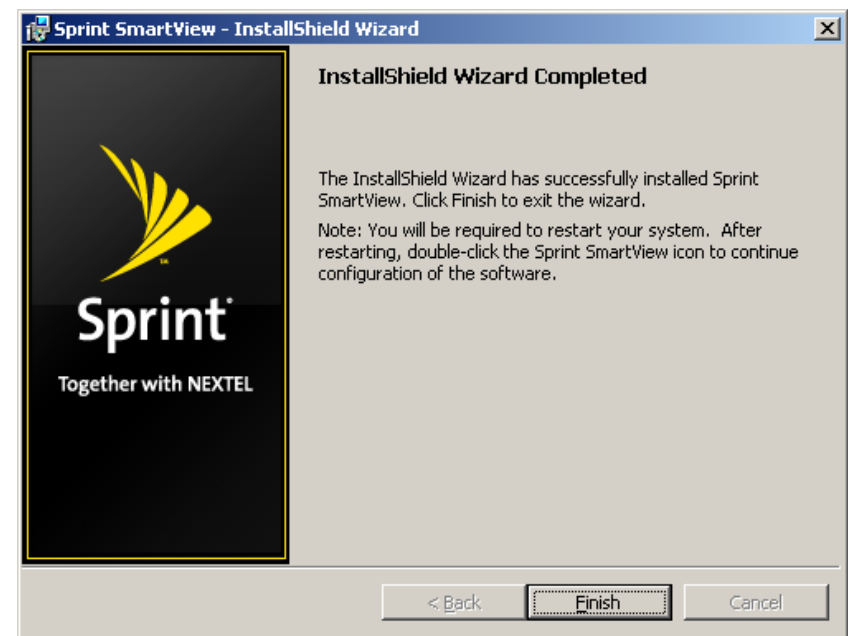


рис. 8

После окончания установки драйверов для модема **Sierra Wireless Compass 597**, вам будет предложено перезагрузить компьютер. Перезагрузите компьютер.

Настройка соединения

Теперь необходимо создать подключение для входа в сеть Интернет. Для этого зайдите в «Пуск» - «Программы» - «Стандартные» - «Связь» - «**Мастер новых подключений**». В появившемся окне нажмите дважды «Далее».

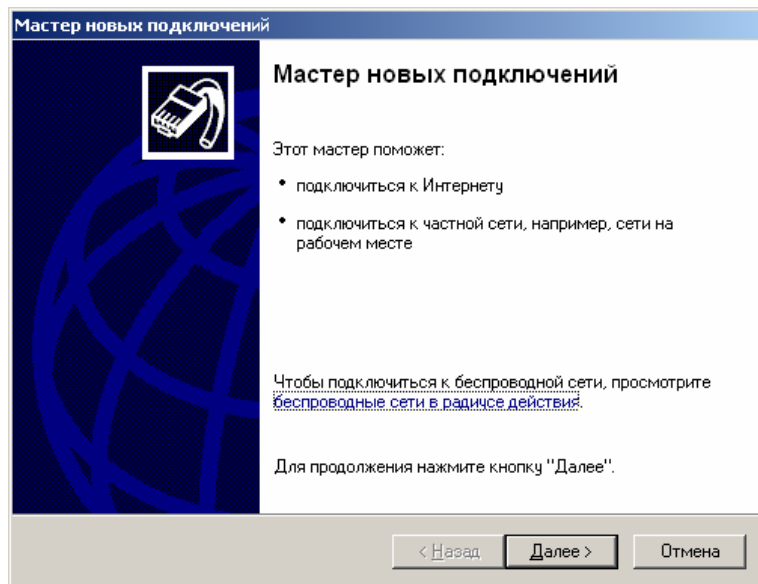


рис. 9

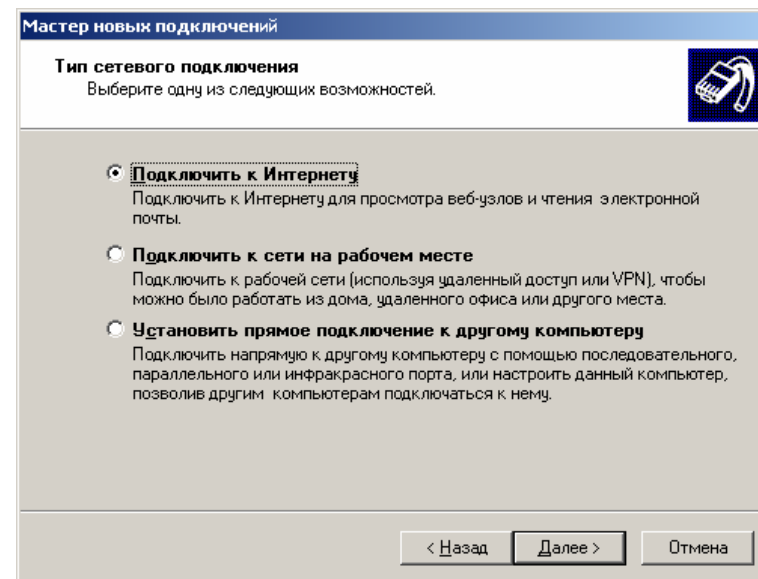


рис. 10

Выберите «Подключить к Интернету» и нажмите «Далее».

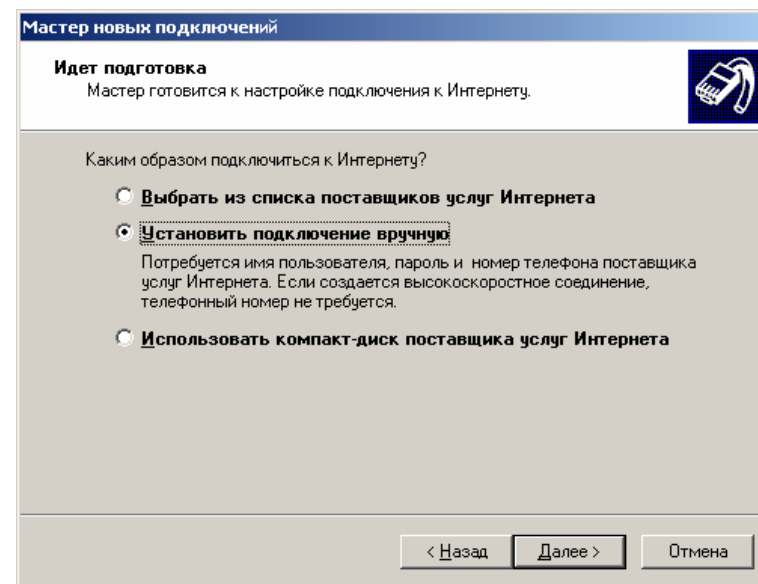


рис. 11

Выберите «Установить подключение вручную» и нажмите «Далее».

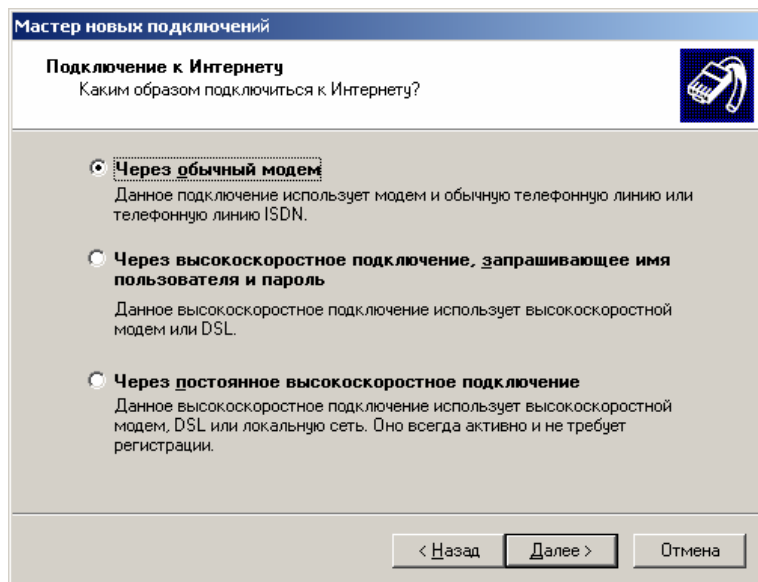


рис. 12

Выберите «Через обычный модем» и нажмите «Далее».

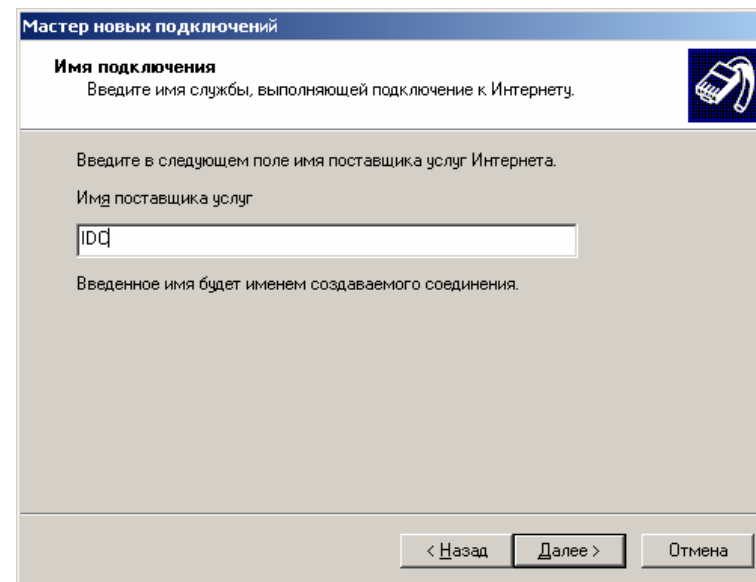


рис. 14

Введите имя поставщика услуг (это будет имя соединения, например «IDC») и нажмите «Далее»

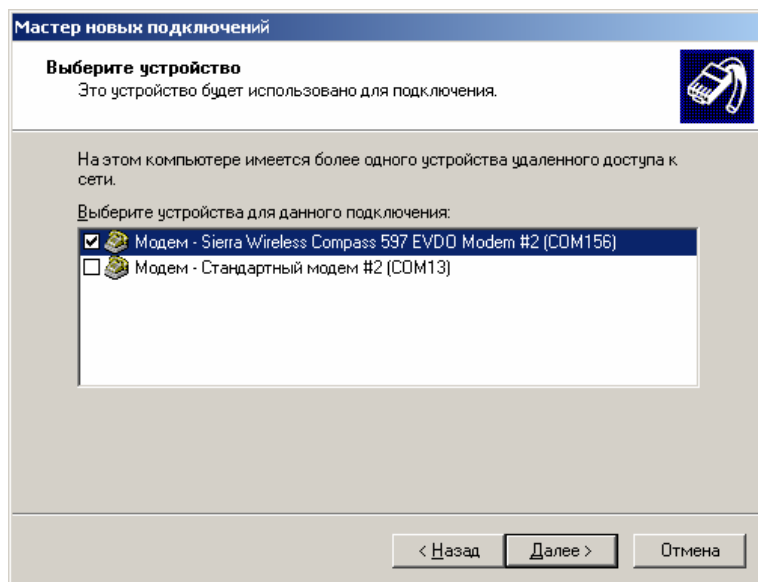


рис. 13

Выберите устройство (в данном случае модем - Sierra Wireless Compass 597) и нажмите «Далее».

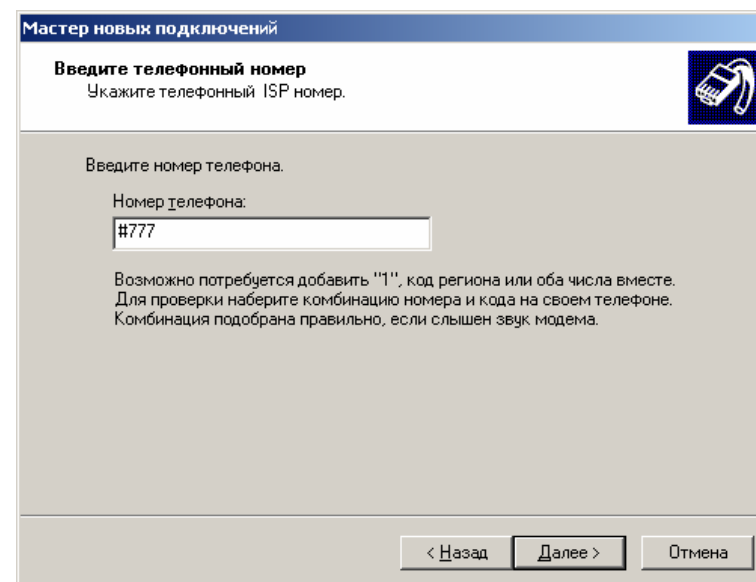


рис. 15

Введите номер телефона – «#777» и нажмите «Далее».

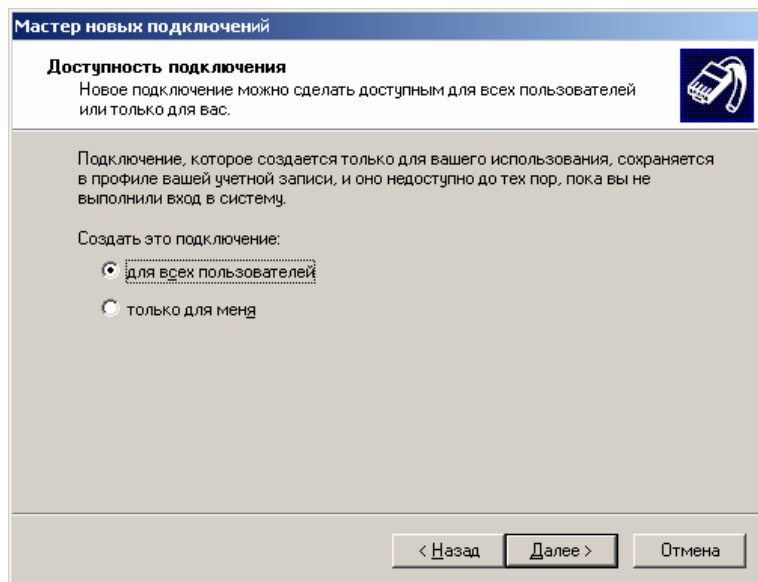


рис. 16

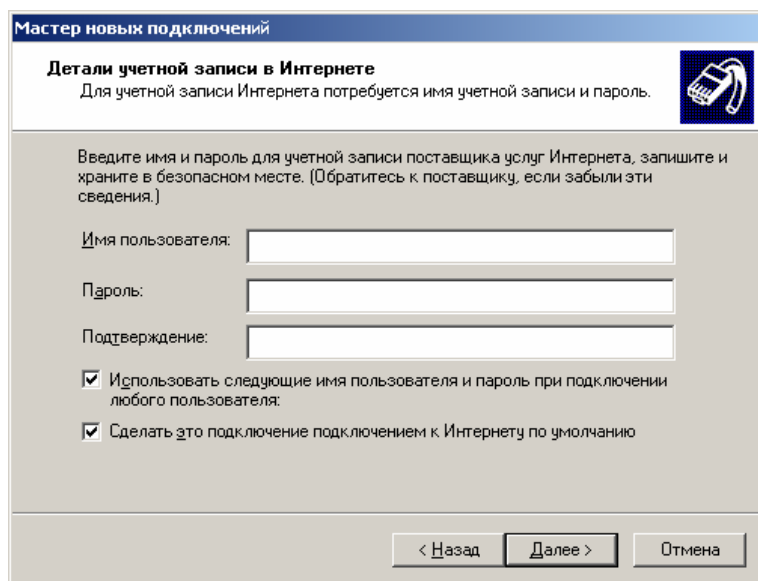


рис. 17

Поля «Имя пользователя» и «Пароль» оставьте пустыми, нажмите «Далее».

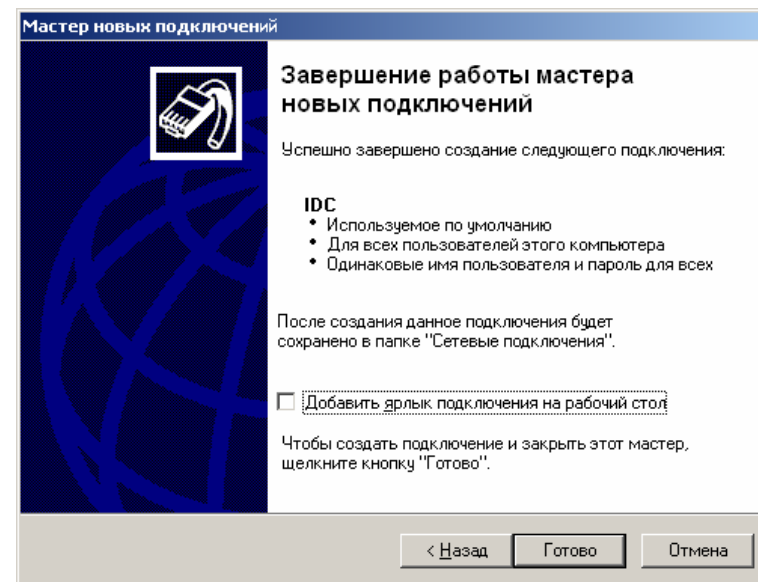


рис. 18

Поставьте галочку «Добавить ярлык подключения на рабочий стол». Нажмите «Готово». Создание подключения окончено.

Кликните по ярлыку подключения на рабочем столе и нажмите кнопку «Вызов».

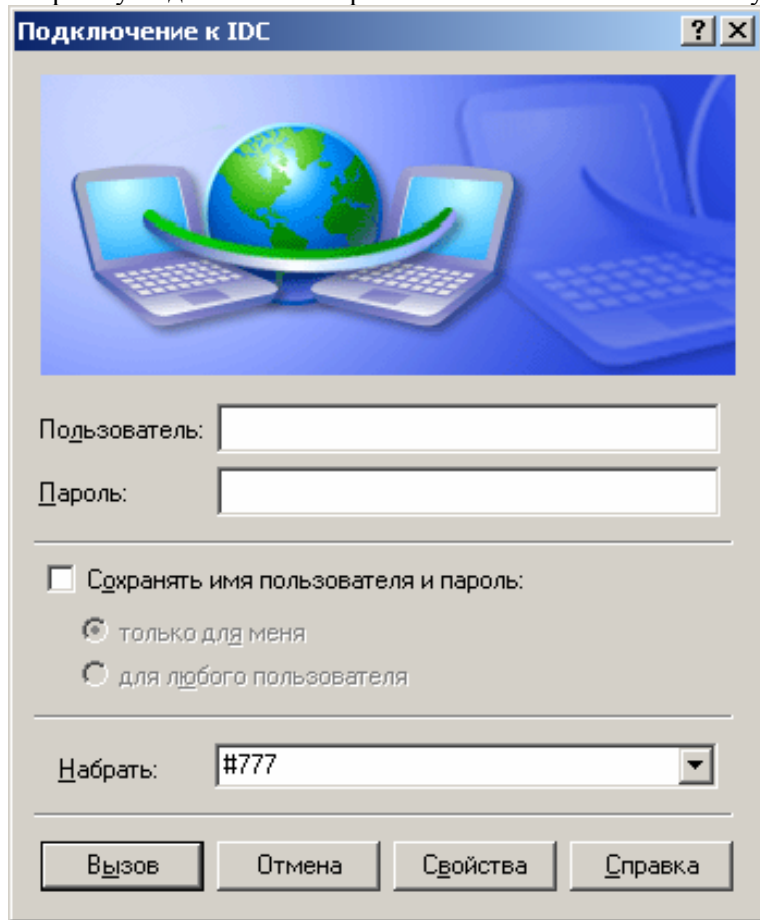


рис. 19

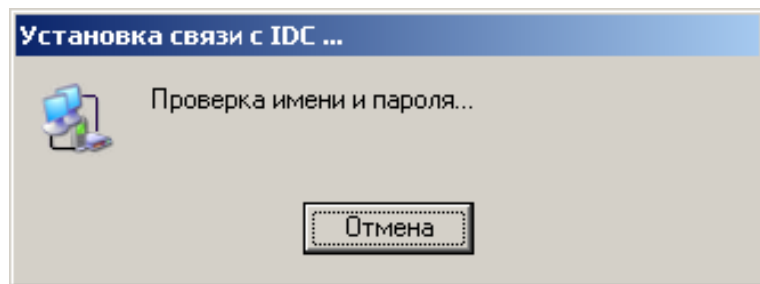


рис. 20

P.S.: Модем также поддерживает работу с картой памяти «Micro SD».